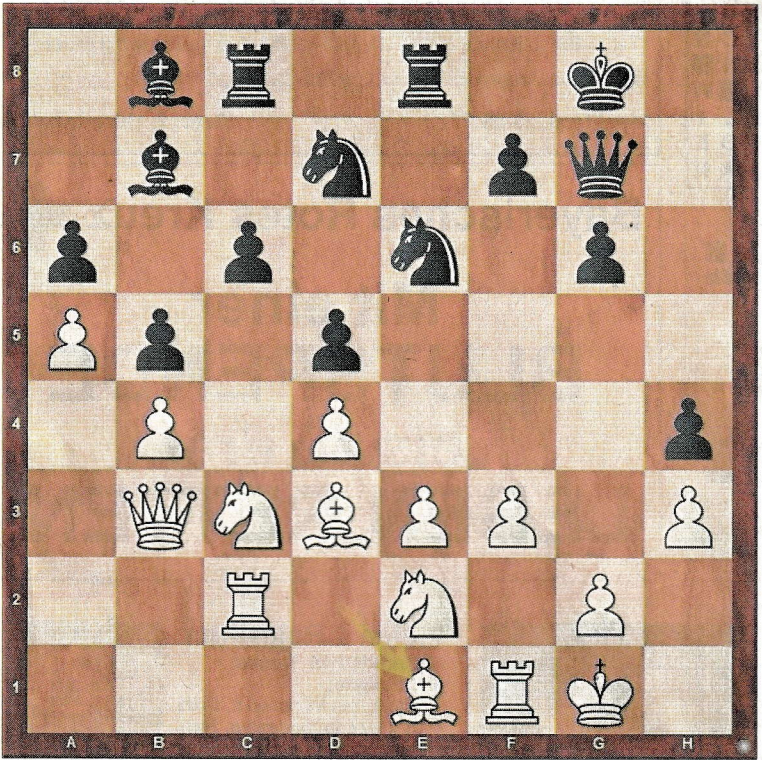


Heute

Der 18-jährige IM Gleb Dudin (ELO 2471) holte für Deggendorf 6,5 Punkte aus acht Partien in der 2. Bundesliga Ost und war einer der stärksten Performer. FM Florian Ott (SC Erlangen, ELO 2284) – mit Weiß spielend – verstößt gegen ihn mit Le1 gegen das Prinzip der harmonischen Figurenaufstellung. Die Koordination der Figuren untereinander halten viele für das oberste Gebot im Schach. Wege freihalten, keine Verstellungen, alles gedeckt halten... Schwarz erspäht die Achillesferse im weißen Aufbau und zieht?



Die Lösung

Spielzug
 31...c5! es droht die Gabel c5-c4, der Ld3 ist der wunde Punkt.
 32.bxc5 [32.Da2 c4 der Ld3 hat keinen Zug oder 32.Lxb5 c4 33.Da4
 axb5 34.Dxb5 Lc6 35.Da6 Lc7 mit eingesperrter Dame] 32...Sdxc5
 33.dxc5 Sxc5 34.Db1 Sxd3 35.Lxh4 Dc5 36.Lg3 Dxe3+ 37.Kh2 Lxg3+
 38.Sxg3 Sf4 39.Sd1 Dc5 40.Td2 d4 Weiß gibt auf 0-1

Verlauf: 1.d4 Sf6 2.c4 e6 3.Sc3 Lb4 4.e3 0-0 5.Sge2 Te8 6.a3 Lf8 7.Sg3
 d5 8.Le2 b6 9.0-0 Lb7 10.b4 Sbd7 11.Lb2 g6 12.Tc1 h5 13.cxd5 exd5
 14.Lf3 a6 15.Db3 h4 16.Sge2 c6 17.Dc2 Sh7 18.Sf4 Sg5 19.Le2 Lg7
 20.h3 Sf6 21.a4 Tc8 22.Ld3 Dd6 23.Db3 b5 24.Tc2 Lf8 25.La3 Sd7
 26.a5 Df6 27.Lc1 Ld6 28.Sfe2 Dg7 29.f3 Se6 30.Ld2 Lb8 31.Le1 ?
 [31.Tcc1]