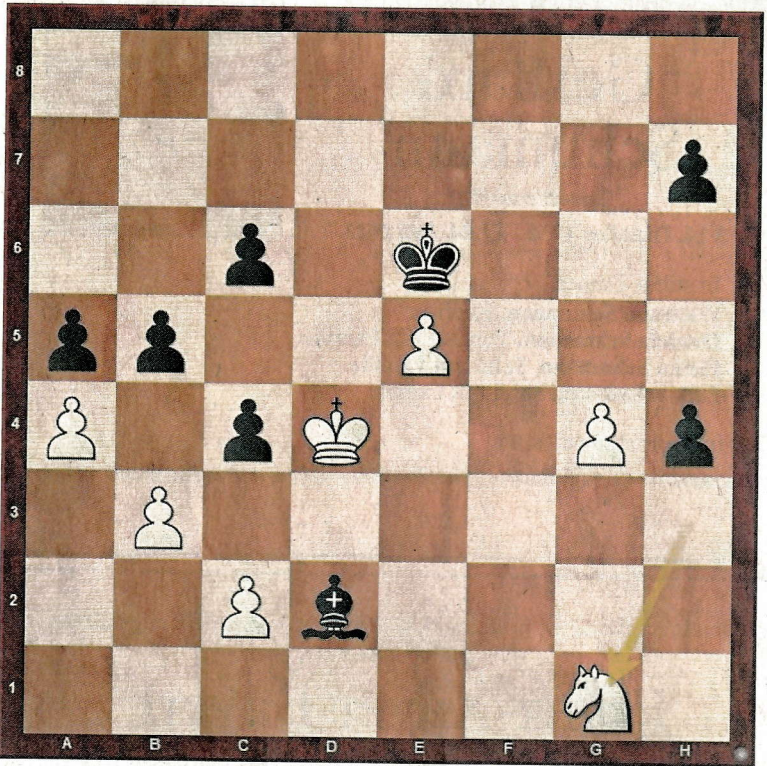


Wie denken Sie darüber?

Liebe Schachfreunde, an dieser Stelle zeigen wir Ihnen knifflige Aufgaben aus zeitnahen Brett-Duellen. Ob Profi- oder Amateurdenksporler, schärfen Sie die Sinne und versuchen Sie sich an der Lösung.

Heute

Der ukrainische IM Yevheni Yelisieiev (ELO 2383), der bei Noris Tarrasch Nürnberg spielt, wurde beim 9. Int. Arberschachopen in Bodenmais Fünfter. In seiner Partie gegen Felix Wacker (ELO 1998) zeigt er eindringlich, was meisterliches Spiel ausmacht. Er hat Schwarz und realisiert seinen Endspielvorteil auf einfache und kristallene Weise, so dass sie direkt selbst-erklärend ist. Genießen Sie seine Gewinnführung!



Die Lösung

45.. c5+ ! 46.Ke4 [46.Kxc5 Le3+ 47.Kxb5 cxb3 48.se2 bxc2 49.Kxa5 h3] 46..cxb3 47.cxb3 bxa4 48.bxa4 c4 49.f3 h3 50.Sd4+ Kd7 51.Kf3 h2 52.Kg2 Lf4 53.e6+ Ke7 54.Sc6+ Kxe6 55.Sxa5 c3 56.Sb3 Kd5 57.a5 Lb8 58.a6 c2 59.Sc1 Ke4 60.Se2 Kd3 61.Sc1+ Kd2 62.Sa2 Ke3 63.Sc1 Kd4 64.Sa2 Kc4 65.Sc1 Kb5 66.a7 Lxa7 67.Kxh2 Le3 68.Se2 Kc4 69.Kg3 Kd3 70.Kf3 h6 Zugzwang ! Weiß gibt auf 0-1

Spitzung

Verlauf: .e4 d6 2.d4 Sf6 3.Sc3 e5 4.Sf3 Sbd7 5.Lc4 Le7 6.0-0 0-0 7.h3 c6 8.a4 a5 9.Le3 exd4 10.Lxd4 Sc5 11.Lxc5 dxc5 12.De2 Sh5 13.De3 Le6 14.Lxe6 fxe6 15.Se2 Dc7 16.Tad1 g6 17.Db3 Sg7 18.Sh2 Tad8 19.Sg4 Kh8 20.f4 Txd1 21.Txd1 Td8 22.Txd8+ Lxd8 23.Se5 Kg8 24.Kf2 Lf6 25.Sc4 Kf8 26.Da3 b6 27.Db3 Ld8 28.Kf3 Se8 29.g4 Sd6 30.Se5 Sf7 31.Dxe6 Dxe5 32.Dxe5 Sxe5+ 33.fxe5 Kf7 34.Sf4 Lc7 35.b3 Lxe5 36.Sd3 Lc3 37.e5 Ke6 38.Ke4 g5 39.h4 gxh4 40.Sf4+ Ke7 41.Kf5 Ld2 42.Sh3 c4 43.Ke4 b5 44.Kd4 Ke6 45.Sg1