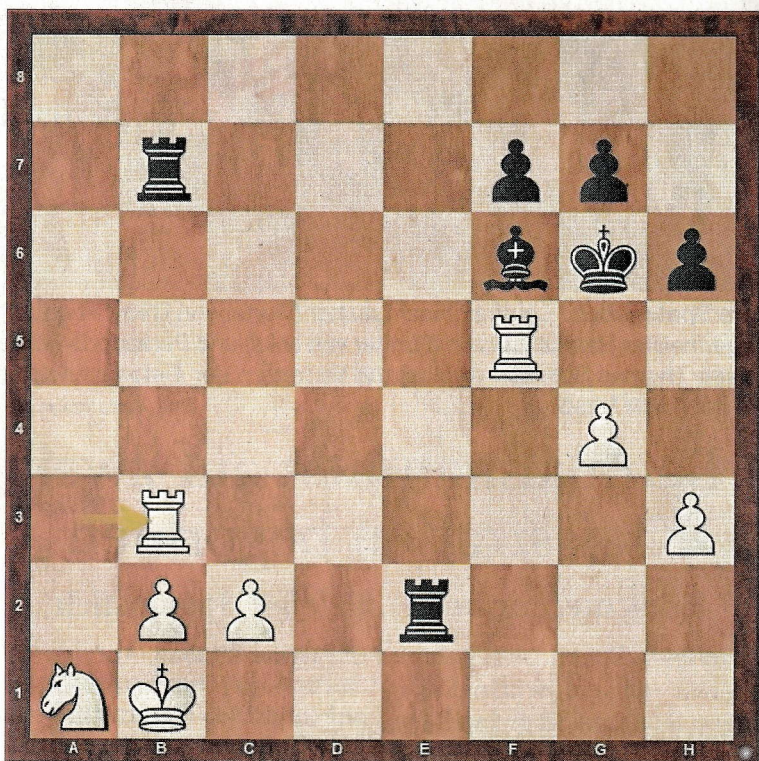


Heute

Fernschachmeister Rainer Oechslein (ELO 2164) ist auch eine Koryphäe im Nahschach. Er gewann 1969 den deutschen Dähne-Pokal und wurde 2007 Bayerischer Seniorenmeister. Mit 81 Jahren spielt er noch bei SK Schweinfurt in der Landesliga Nord. Die Mannschaft erreichte nur den vorletzten Platz. Aus der Begegnung gegen SK Herzogenaurach (1:7) bringen wir sein Spiel gegen Moritz Monninger (ELO 2071). Vielleicht war er schon etwas in Zeitnot, aber mit Turm nach b3 ließ sich die Stellung nicht mehr halten. Finden Sie heraus, mit welchem Kniff Schwarz am Zug gewinnt.



Die Lösung

Spielzug
 36...Te1+ 37.Ka2 Ta7+ 38.Ta3 Txa1+ ! Weiß gibt auf, weil nach 39.Kxa1 der Bauer b2 gefesselt worden wäre 39..Txa3+40.Kb1 Txb3 mit leichtem Gewinn 0-1

Verlauf: 1.d4 d5 2.Sc3 Sf6 3.Lg5 Sbd7 4.Dd2 h6 5.Lh4 c6 6.f3 e6 7.e3 Se4 8.fxe4 Dxh4+ 9.g3 Dd8 10.Ld3 Le7 11.Sf3 0-0 12.0-0-0 b5 13.exd5 b4 14.Se2 cxd5 15.Thf1 a5 16.Kb1 La6 17.Sc1 Lf6 18.De2 Db6 19.g4 e5 20.Lxa6 Txa6 21.dxe5 Sxe5 22.Sxe5 Lxe5 23.Txd5 Lf6 24.e4 Te8 25.Sb3 Ta7 26.Dd3 De6 27.h3 Dxe4 28.Dxe4 Txe4 29.Txa5 Tae7 30.a4 bxa3 31.Txa3 Te3 32.Th1 Te2 33.Sa1 Kh7 34.Tf1 Kg6 35.Tf5 Tb7 36.Tb3 ? [36.Sb3 Th2 37.Tf3]