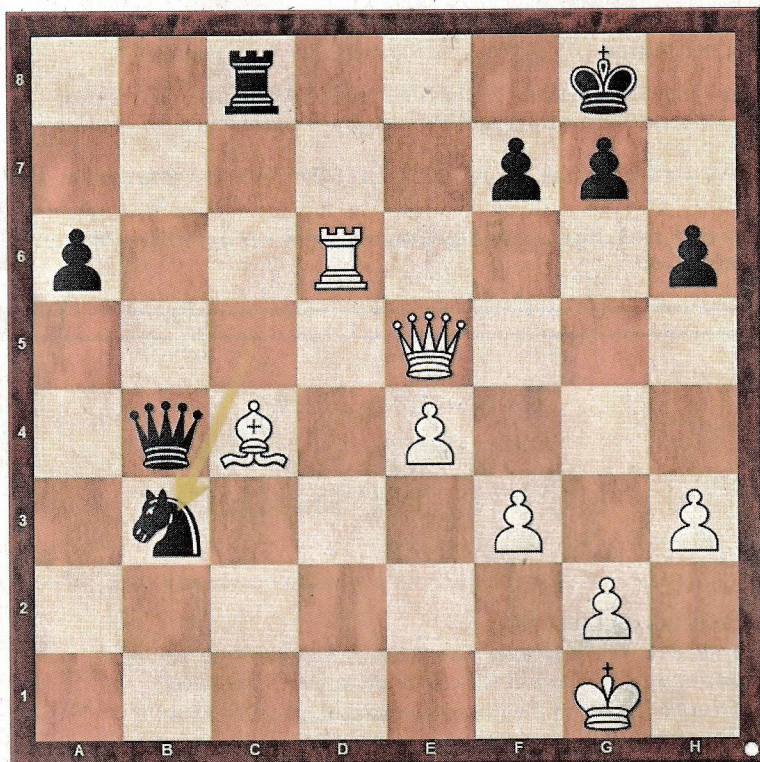


Heute

Die 2. Mannschaft des SC Gröbenzell brachte in der Landesliga Süd kein Bein auf den Boden. Mit 0:18 Punkten verabschiedet man sich aus der Liga. In der Schlussrunde verlor man mit 1:7 gegen die Zweite vom Münchener SC. Am Spitzenbrett spielte der österreichische IM Aco Alvir (ELO 2333) Anton Schmidt (ELO 2128) an die Wand. Weiß am Zug kann vollstrecken.



Die Lösung

37.Txh6 matt 1-0
 Kh8 38.Dxc8+ Kh7 39.Dg8 matt; 36...Kf8 37.Lxb3 Dxb3 38.Df5+
 36.Lxf7+ i Kh8 [36...Kxf7 37.Td7+ nebst Matt; 36...Kh7 37.Df5+
Spielzug

Verlauf: 1.e4 c5 2.Sf3 Sc6 3.d4 cxd4 4.Sxd4 e5 5.Sb5 d6 6.S1c3 a6
 7.Sa3 Le7 8.Sc4 b5 9.Se3 Sf6 10.Ld3 0-0 11.a4 b4 12.Scd5 Sxd5
 13.Sxd5 Lg5 14.0-0 Lxc1 15.Txc1 Le6 16.Lc4 Sa5 17.Le2 Sb7 18.Lc4
 Sc5 19.De1 Da5 20.b3 Lxd5 21.Lxd5 Tac8 22.Dd2 Db6 23.c3 bxc3
 24.Dxc3 Tc7 25.a5 Da7 26.De3 Db8 27.Tc4 Tfc8 28.Tfc1 Sd7 29.h3
 Txc4 30.Lxc4 Sc5 31.Td1 Db4 32.f3 Dxa5 33.Txd6 Db4 34.Dg5 h6
 35.Dxe5 Sxb3.