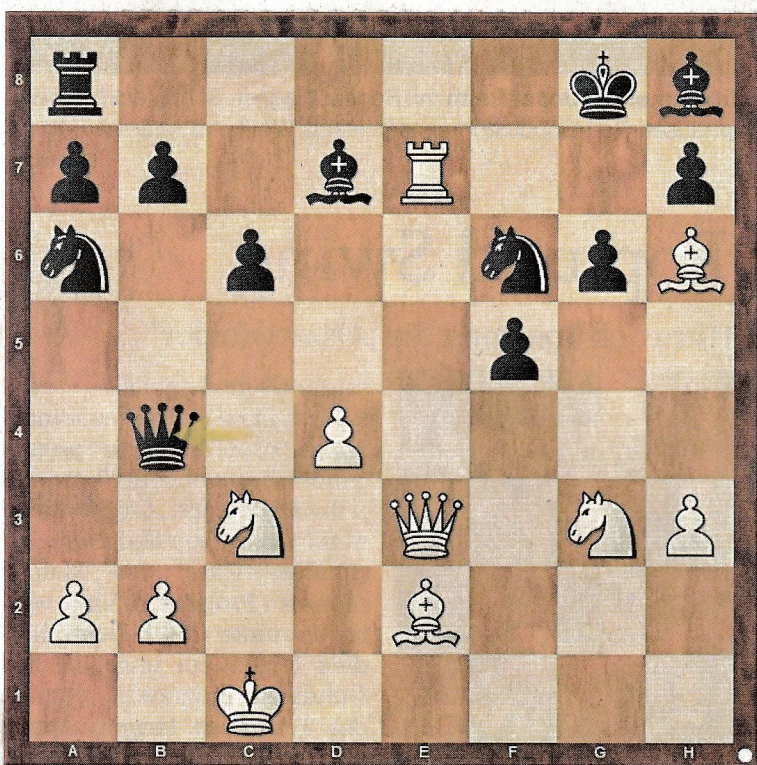


## Wie denken Sie darüber?

Liebe Schachfreunde, an dieser Stelle zeigen wir Ihnen knifflige Aufgaben aus zeitnahen Brett-Duellen. Ob Profi- oder Amateur-Denksportler, schärfen Sie die Sinne und versuchen Sie sich an der Lösung.

### Heute

Der SC Straubing erreichte in der Niederbayernliga einen Mittelplatz. Gegen starke Mannschaften spielten sie gut, ließen gegen schwächere aber Punkte liegen. - Dass Schach auch eine künstlerische Note hat, demonstriert Mannschaftskapitän Wolfgang Ströher (SC Straubing, DWZ 1944) in seiner Partie gegen Hans-Jürgen Lichtmanecker (SC Rottal Inn II, DWZ 1712). Grazil und scheinbar unverwundbar schweben die weiße Dame und der weiße Turm durch die schwarze Stellung.



## Die Lösung

**Spizlung**  
 27. Txd7! Es taucht die Drohung De6 matt auf. 27..Te8 28.Td8!  
 Sc7 29.a3 Db3 30.De7 Df7 31.Lc4 Sf5 32.Sxd5 cxd5 33.Lxd5 Dxd5  
 34.Df8+ Schwarz gibt auf 1-0

**Verlauf:** 1.e4 d6 2.c4 g6 3.Sc3 Lg7 4.g3 c6 5.Lg2 Dc7 6.Sge2 e5 7.d3  
 f5 8.f4 Sf6 9.h3 Sa6 10.Le3 De7 11.Dd2 Sh5 12.0-0-0 exf4 13.gxf4 Dc7  
 14.Lf3 Sf6 15.Sg3 Da5 16.The1 0-0 17.e5 dxe5 18.fxe5 Dxe5 19.Lf4  
 Da5 20.Te7 Ld7 21.Lh6 Tf7 22.Tde1 Txe7 23.Txe7 Lh8 24.De3 Dc5  
 25.d4 Dxc4 26.Le2 Db4.