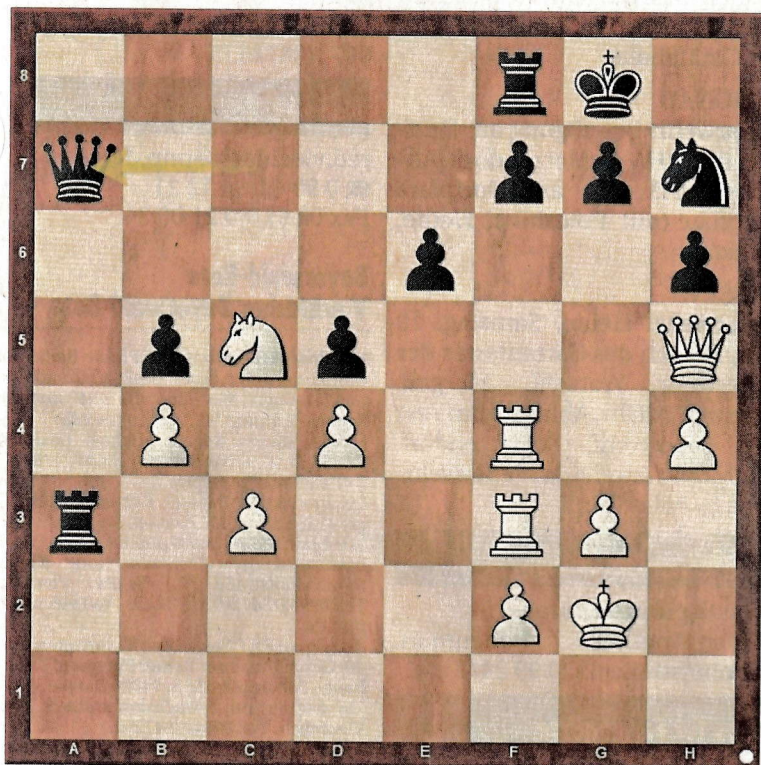


Heute

In der Regionalliga Südost spielen der SK Freising und der MTV Ingolstadt gegen den Abstieg. Im direkten Duell gewannen die Ingolstädter knapp mit 4,5:3,5 und sorgten damit für Spannung bis zum letzten Spieltag, da auch der SC Ortenburg auf dem letzten Platz noch eine rechnerische Chance hat. - Auf Brett 2 entfernt sich die schwarze Dame gerade unerlaubt von der Truppe. Der Freisinger Maximilian Trapp (ELO 2050) sieht seine Zeit gekommen und schlägt zu. Patrick Eichschmied (Ingolstadt, ELO 1883) wirft nach drei Zügen hin. Weiß am Zug.



Die Lösung

Schwarz gibt auf 1-0
43. Txf6! gxf6 44. Dg4+

42. Sxe6! Sf6 [42...fxe6 43. Txf8+ Sxf8 44. De8 und f8 ist undeckbar]
Spielzug

Verlauf: 1. d4 Sf6 2. Sf3 d5 3. Lf4 c5 4. c3 Sc6 5. e3 Db6 6. Dc1 Lf5 7. Sbd2 cxd4 8. exd4 Tc8 9. a3 e6 10. Le2 Le7 11. 0-0 0-0 12. Te1 h6 13. Sf1 Sa5 14. Ta2 Sc6 15. Dd1 Dd8 16. Sg3 Lh7 17. Db3 Sa5 18. Da4 a6 19. Se5 Sc6 20. Ld3 Lxd3 21. Sxd3 Ld6 22. Taa1 Lxf4 23. Sxf4 Dc7 24. Sd3 b5 25. Dd1 Tb8 26. Sc5 Tb6 27. Sh5 Sxh5 28. Dxxh5 a5 29. b4 Ta8 30. Tad1 Se7 31. Td3 axb4 32. axb4 Sg6 33. g3 Ta3 34. Tf3 Sf8 35. Kg2 Tb8 36. Tee3 Tba8 37. Tf4 Sh7 38. Tef3 Sg5 39. Te3 Sh7 40. h4 Tf8 41. Tef3 Da7 ? [41...De7]