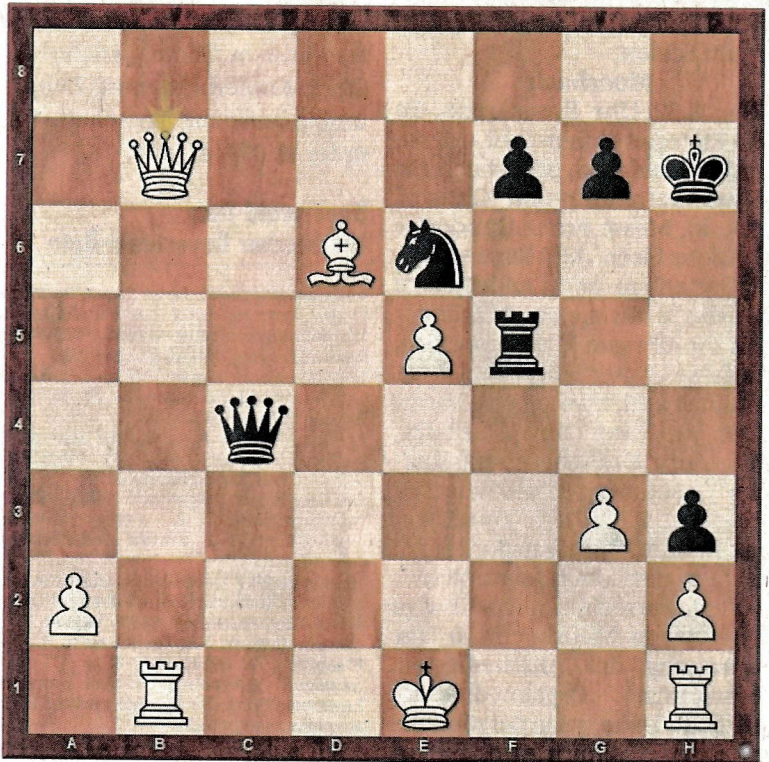


Heute

In der Regionalliga Südost ereignete sich in der Begegnung SV Ilmmünster gegen FC Ergolding am Brett 7 eine Tragödie. Armin Höller (Ilmmünster, ELO 2075) erspielte sich mit Schwarz einen großen Vorteil gegen den papiermäßig stark unterlegenen Patrick Sowka (ELO 1598). Ein Turm wurde schon geopfert, der weiße König liegt auf dem Präsentierteller. Schwarz findet nicht den Gewinn, kann aber Dauerschach geben. Immer noch in der Hoffnung, das Spiel gewinnen zu können, stellt Höller in Zeitnot einen Turm ein, verliert und Ergolding gewinnt den Kampf mit 4,5:3,5. – Nun sind Sie dran: gewinnen Sie diese Position mit Schwarz am Zug.



Die Lösung

Spielzug  
 29...Dc3+ ?! es gewinnt 29...Sd4! droht De2 matt 30.Db2 (30.Tb2 Dc1 matt oder 30.De4 Sf3+ Dame weg) Sc2+ 31.Kd2 Tf2+ 30.Kd1 Dd3+ 31.Kc1 Dc3+ 32.Kd1 Dd3+ 33.Kc1 Dc4+ 34.Kd1 Dd4+ 35.Kc2 Tf2+ 36.Kb3 Tf3+?? 37.Dxf3 Schwarz gibt auf 1-0

**Verlauf:** 1.e4 e5 2.Sf3 Sc6 3.d4 exd4 4.Lc4 Sf6 5.e5 d5 6.Lb5 Se4 7.Sxd4 Lc5 8.Sxc6 Lxf2+ 9.Kf1 bxc6 10.Lxc6+ Kf8 11.Dd3 Tb8 12.Lxd5 La6 13.c4 Lc5 14.b4 c6 15.bxc5 cxd5 16.Sa3 h5 17.g3 h4 18.Kg2 h3+ 19.Kf3 Sxc5 20.Dd4 Se6 21.Dxa7 Lb7 22.Tb1 dxc4+ 23.Kf2 Dc7 24.Sxc4 Th5 25.La3+ Kg8 26.Ld6 Tf5+ 27.Ke1 Dxc4 28.Dxb8+ Kh7