

# Wie denken Sie darüber? PNP 11.6.22

Liebe Schachfreunde, an dieser Stelle zeigen wir Ihnen knifflige Aufgaben aus zeitnahen Brett-Duellen. Ob Profi- oder Amateur-Denksportler, schärfen Sie die Sinne und versuchen Sie sich an der Lösung.

## Heute

In der Oberliga galt der TSV Trostberg schon als sicherer Absteiger. In der vorletzten Runde konnten aber unerwartete zwei Mannschaftspunkte



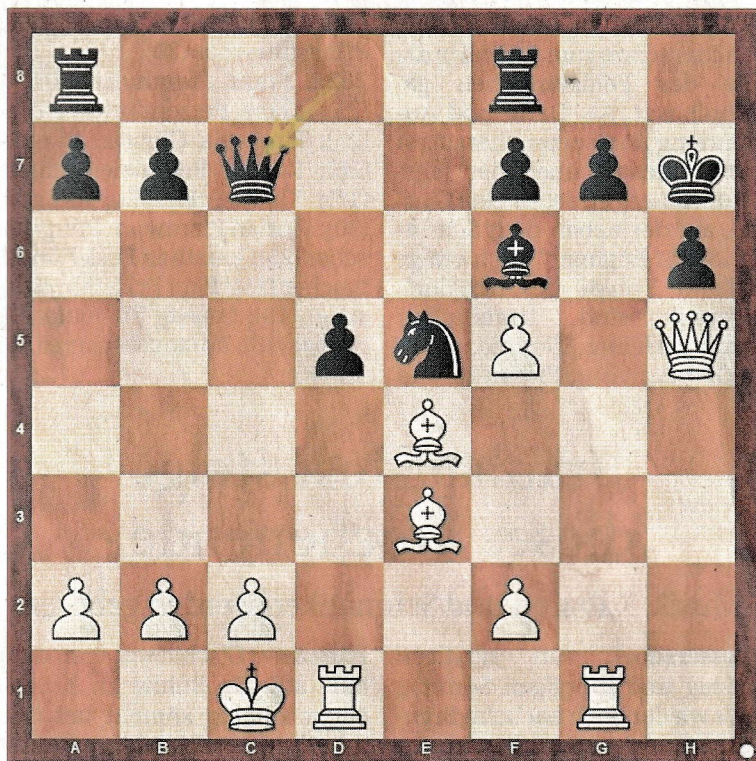
Valery Atlas

bei der SG Pang-Rosenheim geholt werden. Fünf Partien endeten Remis, zwei gingen an Trostberg, eine an Pang-Rosenheim. Wir schauen auf das Spitzenbrett, an dem



Sebastian Bauer

sich zwei Österreicher gegenüber sitzen. Die weißen Steine führt der 19-jährige FM Sebastian Bauer (ELO 2367) für Trostberg, gegenüber sitzt ihm IM Valery Atlas (ELO 2416), dessen Stellung nach 18 Zügen bereits ziemlich demoliert aussieht. Weiß zieht und gewinnt die Partie sehenswert. – Trostberg muss nun in der letzten Runde gegen Weilheim alles aufbieten, um sich noch auf Platz 8 hochzuspielen.



## Die Lösung

26.Td6 Schwarz gibt auf 1-0  
Sg6 24.Ld4] 22.Txd3 Dc6 23.gxf8D Txf8 24.Td1 Dg6 25.Dh2 Tc8  
23.g7] 20.f6+ dxe4 21.fxg7 Sd3+ [21...Kxg7 22.Dxh6+ Kg8 23.Tg1+  
19.Txg7+! Lxg7 [19...Kxg7 20.Dxh6+ Kg8 21.Tg1+ Sg6 22.fxg6 Tfd8  
Spielzug

Verlauf: .e4 c5 2.Sf3 d6 3.d4 cxd4 4.Sxd4 Sf6 5.Sc3 e6 6.g4 h6 7.h4  
Sc6 8.Tg1 d5 9.exd5 Sxd5 10.Sxd5 exd5 11.De2+ Le7 12.Le3 0-0  
13.0-0-0 Lxh4 14.Sf5 Lxf5 15.gxf5 Lf6 16.Dh5 Kh7 17.Ld3 Se5 18.Le4  
Dc7 [18...Da5 19.Lxh6 gxh6 20.Th1 Lg7 21.Txd5; 18...dxe4 19.Txd8  
Taxd8 20.Lxh6 gxh6 21.Th1 Lg7 22.f6]

Idee: Schachclub Bayerwald Regen/Zwiesel (sc-bayerwald.de)