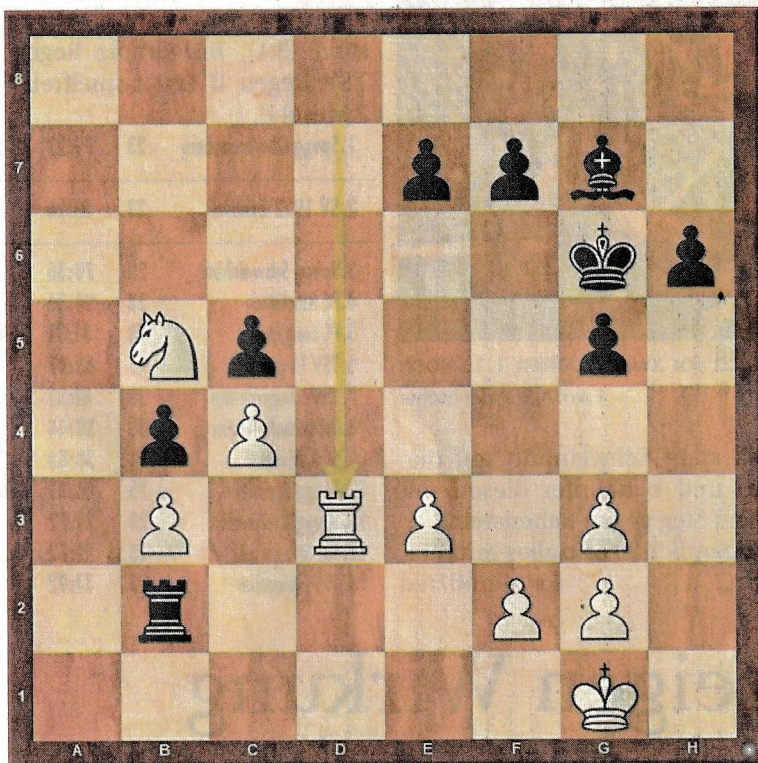


Wie denken Sie darüber?

Liebe Schachfreunde, an dieser Stelle zeigen wir Ihnen knifflige Aufgaben aus zeitnahen Brett-Duellen. Ob Profi- oder Amateur-Denksportler, schärfen Sie die Sinne und versuchen Sie sich an der Lösung.

Heute

Fesselung ist neben dem Doppelangriff das am meisten vorkommende Kombinationsmotiv. Ein Springer kann niemanden fesseln, aber Linienfiguren wie Läufer, Turm und Dame können das. Nach dem Buchautor Hans-Peter Kraus („Die Fesselung ist immer und überall“) sind das die „Langfinger“. Eine Fesselung macht eine Figur unbeweglich, denn bewegt sie sich doch, passiert Schlimmes ... Es gibt viele bessere Definitionen, was eine Fesselung ausmacht, wir wollen Sie aber nicht langweilen, sondern geben ein Beispiel. – In der Oberliga-Begegnung TSV Bindlach Aktionär -SG Pang-Rosenheim 4:4 spielt der Rosenheimer Rudolf Kobl (Elo 2100) gegen Jaroslav Tiller (ELO 2046) auf eine siebringende Fesselung. Schwarz am Zug.



Die Lösung

Spielzug
 Lösung
 34... Lc3 | 35. Sxc3 Txb3 | Fesselt den Springer, zieht er, ist der Turm kaputt. 36. Kf1 bxc3 37. Ke2 und Weiß gibt auf, ohne den Zug c3-c2 abzuwarten 0-1

Verlauf: Verlauf 1.d4 Sf6 2.Lf4 g6 3.e3 Lg7 4.Sf3 d6 5.c3 0-0 6.Lc4 Sh5 7.Lg5 h6 8.Lh4 g5 9.Sfd2 Sf6 10.Lg3 c5 11.dxc5 dxc5 12.De2 Sc6 13.0-0 Sa5 14.Ld3 Sh5 15.Sc4 Sxg3 16.hxg3 Sxc4 17.Lxc4 Ld7 18.a4 Dc7 19.Sd2 Lc6 20.Lb5 Tad8 21.Tfd1 b6 22.a5 Td6 23.Lxc6 Dxc6 24.axb6 axb6 25.Sc4 Txd1+ 26.Txd1 b5 27.Sa3 b4 28.Sb5 Ta8 29.c4 Ta2 30.Td8+ Kh7 31.Dd3+ Dg6 32.Dxg6+ Kxg6 33.b3 Tb2 34.Td3