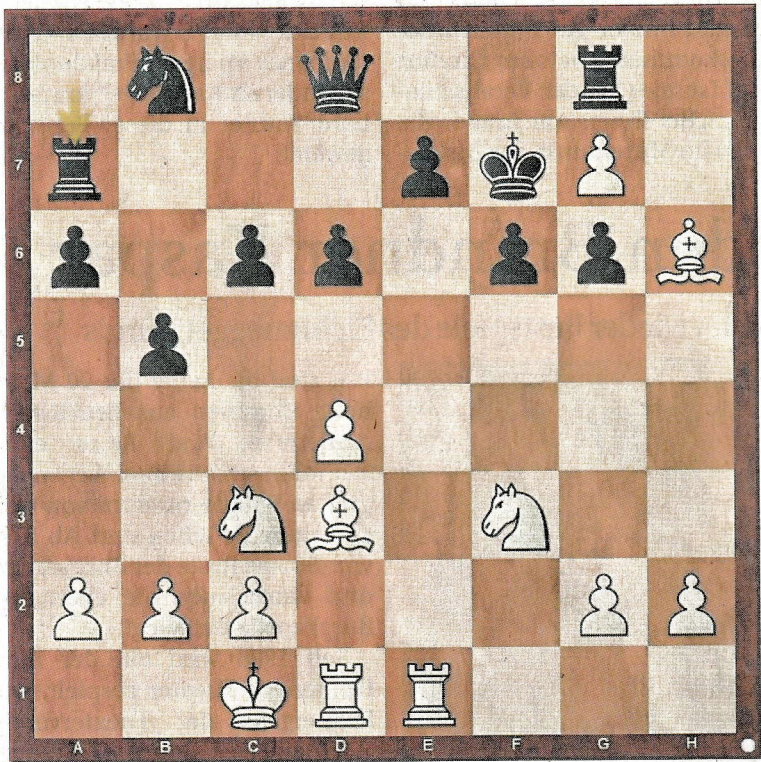


Heute

Besonders interessant ist die Materialverteilung drei Leichtfiguren gegen die Dame. Im Mittelspiel erweisen sich die drei Kleinen oft stärker als die große Dame. So geschehen in der Regionalliga Nord-Ost in Runde 6. An Brett 7 trafen sich Dr. Philipp Auburger (SC Forchheim ELO 1983) und Stefan Mättig (SC Noris Tarrasch Nürnberg III, ELO 2099). Schwarz ist bemüht, mit den Bauern alles abzudecken und sich schön langsam herauszuwursteln. Die Initiative von Weiß ist zwar unübersehbar, doch schwer zu sehen ist, wie man den Angriff belebt. Weiß gelingt ein sehenswertes Finale, in dem er die Ohnmacht der Dame beweist.



Die Lösung

**Spitzung**  
 17.Sg5+! Ke8 [17...fxg5 18.Tf1+ Ke6 19.Tf8 und aus die Maus]  
 18.Lxg6+ Kd7 19.Lf5+ Ke8 20.Se6 Da5 21.Lg6+ Kd7 22.Lf7 Tg7  
 23.Lxg7 b4 24.Se4 Schwarz hat keinen Plan mehr und gibt auf. Es  
 geht nicht mal 24...Dxa2 25.Sf8+ Kd8 26.Lxa2 1-0

**Verlauf:** 1.e4 d6 2.d4 Sf6 3.Sc3 c6 4.f4 Lg4 5.Dd3 Lc8 6.Sf3 g6 7.Le3  
 Lg7 8.0-0-0 b5 9.e5 Lf5 10.exf6! Lxd3 11.fxg7 Tg8 12.Lxd3 a6 13.The1  
 f6 14.f5 Kf7 15.fxg6+ hxg6 16.Lh6 Ta7