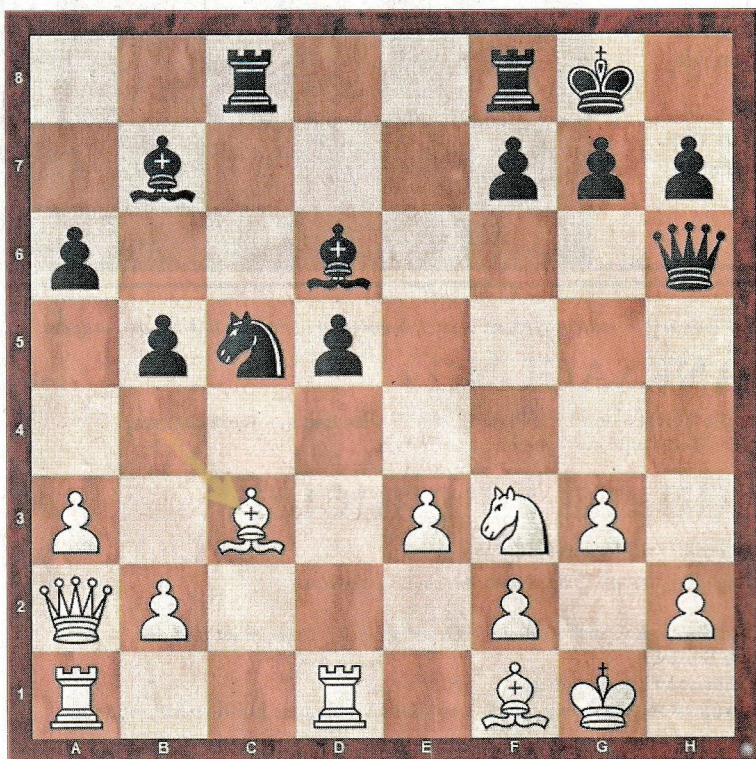


Heute

In der österreichischen 1. Bundesliga führt SK Sparkasse Jenbach mit vier Mannschaftssiegen aus vier Begegnungen. In dieser Liga spielt man an sechs Brettern, fünf davon sind deutsche Großmeister. SV-Das Wien-St.Veit setzt auf Kroaten und Polen. Ein paar Österreicher spielen auch in der Liga, kein großer Unterschied zur deutschen 1. Bundesliga, die einer europäischen Champions League gleicht. Am 1. Brett spielen der deutsche GM Liviu-Dieter Nisipeanu (ELO 2652, Jenbach) mit Weiß gegen den kroatischen GM Marin Bosiocic (ELO 2522, Wien). Wir zeigen Ihnen heute einen Fall von doppelter Schachblindheit. Nisip (wie man ihn gerne nennt) schlägt gerade mit dem Läufer auf c3 wider statt mit dem Bauern. Schwarz am Zug erfasst die Situation nicht und spielt nur den zweitbesten Zug. Auf diesem Niveau kommt das höchstselten vor – Sie haben heute die Chance, besser zu spielen als zwei Großmeister zusammen! Schwarz zieht und gewinnt furios.



Die Lösung

Spielzug 22...Se4? [22...d4! 23.Sxd4 (wenn 23.Txd4 so Lxf3 mit Mehrfigur) 23...Lxg3! der Ausherber 24.hxg3 (24.fxg3 Dxe3#) 24...Dh1# ... so einfach ist Schach ...] 23.Le1 d4 24.Txd4 Sxg3 25.hxg3 Lxf3 26.Lg2 Lxg2 27.Kxg2 Le5 28.Td5 De6 29.Tad1 h5 30.Db1 Tfe8 31.Lc3 Lxc3 32.bxc3 Dc6 33.Kg1 Dxc3 34.Txh5 g6 35.Tg5 Te6 36.Dd3 Dxd3 37.Txd3 Tc2 38.Tg4 Tf6 39.Tf4 Txf4 40.gxf4 Ta2 41.Kg2 Kf8 42.e4 Ke7 43.e5 Tb2 44.Kg3 a5 45.Td5 a4 46.Kg4 Txf2 1/2-1/2

Verlauf: 1.d4 Sf6 2.c4 e6 3.Sc3 Lb4 4.e3 0-0 5.Ld3 d5 6.Sf3 c5 7.cxd5 exd5 8.dxc5 Sbd7 9.Ld2 Sxc5 10.Le2 Se6 11.Db3 Le7 12.0-0 a6 13.Tfd1 b5 14.a3 Lb7 15.Le1 Tc8 16.Lf1 Ld6 17.Se2 Se4 18.Lb4 S6c5 19.Da2 Df6 20.Sc3 Dh6 21.g3 Sxc3 22.Lxc3? [22.bxc3]