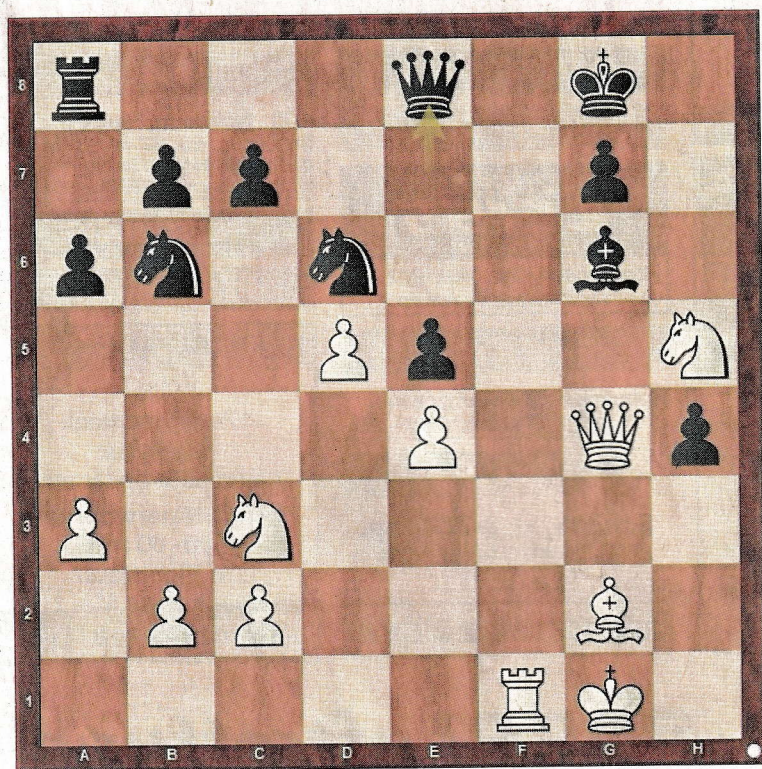


Wie denken Sie darüber?

Liebe Schachfreunde, an dieser Stelle stellen wir Ihnen Aufgaben aus zeitnahen Brett-Duellen. Ob Profi- oder Amateur-Denksportler, schärfen Sie die Sinne und versuchen Sie sich an der Lösung.

Heute

Der indische Internationale Meister Soham Das (ELO 2362) erreichte bei den offenen internationalen bayerischen Meisterschaften mit 6,5 Punkten aus 9 Partien den 16. Platz. Manchmal musste er das Glück auch erzwingen. In seiner Partie gegen FM Sven Mühlenhaus (ELO 2201) platziert er seinen Springer dreist am Rand im Feindesland. Schwarz geht unmittelbar auf ihn los und erlebt eine Bauchlandung. Statt De8 sollte mit Kh7 erst mal der König gesichert werden, lange hätte der Springer nicht mehr gelebt. Aber: „Fehler sind das Salz des Schachs“ (Dr. Savielly Tartakower). Weiß befindet sich in seiner Wunschposition, Frechheit siegt!



Die Lösung

Schwarz gibt auf 1-0

Spizlung

26.Sf6+; gxf6 27.Txf6 Kg7 28.Dg5; Sdc8 [28...Sd7 29.Te6] 29.Lh3
 Se7 30.Te6 Kf8 [30...Sbc8 31.Df6+ Kh7 32.Dxh4+ Kg7 33.Df6+ Kh7
 34.Dxe5] 31.Lf5 Lf7 32.Dh6+ Kg8 33.Lh7+ Kh8 34.Lg6+ Kg8 35.Dh7+
 Kf8 36.Dh8+ Sg8 37.Txe8+ Txe8 38.Lxf7 Kxf7 39.Dh7+ Kf8 40.Dxc7

Verlauf: 1.d4 Sf6 2.Lf4 d5 3.e3 Lf5 4.Sc3 e6 5.Dd2 Lb4 6.f3 a6 7.Sge2
 Sbd7 8.g4 Lg6 9.h4 h5 10.g5 Sg8 11.Lg2 Se7 12.e4 0-0 13.a3 La5
 14.Le3 dxe4 15.fx4 e5 16.d5 Sc8 17.0-0 Sd6 18.Dd3 Lb6 19.Sg3 f6
 20.Lxb6 Sxb6 21.De2 fxg5 22.Txf8+ Dxf8 23.Tf1 De7 24.Sxh5 gxh4
 25.Dg4 De8 ?