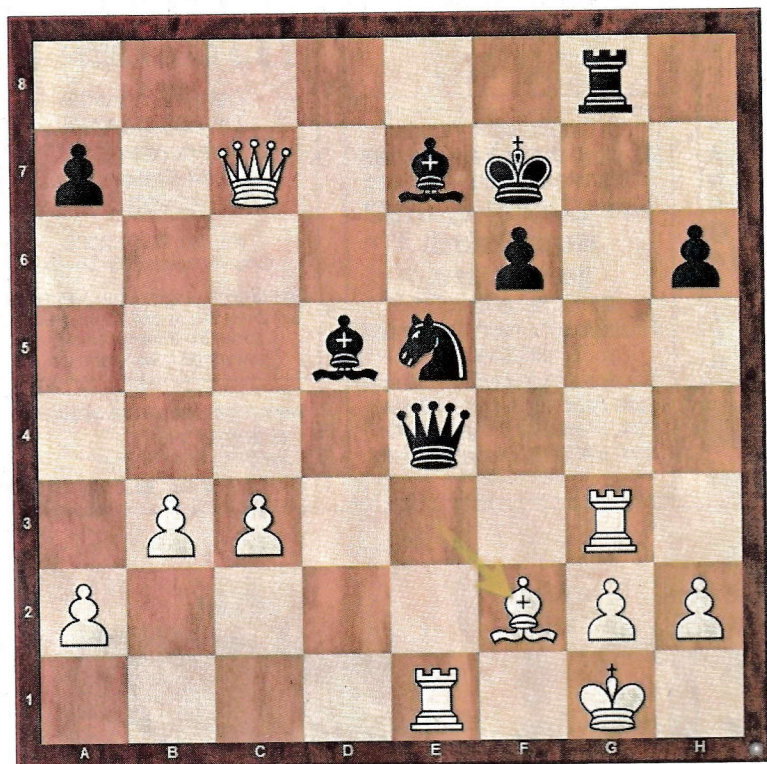


Heute

In der Landesliga Süd steht die 3. Mannschaft des FC Bayern München nach zwei Mannschaftssiegen an der Tabellenspitze. Gegen die Zweite von MSA Zugzwang wurde 5:3 gewonnen. An Brett 2 entblättert FM Mathieu Tournier (ELO 2289, FC Bayern München) durch einen Läuferabzug gerade seinen Turm. Felix Brychcy (ELO 2063) mag so überlegt haben: „Ich ziehe die Dame weg, er schlägt meinen Turm, ich seinen und dann nimmt die Dame meinen Läufer weg. Die Dame so zu ziehen, dass sie jetzt den Läufer deckt, ist unmöglich.“ Sicher hat er noch viel Zeit in Dh7 investiert. Nach Lc5 Te8 Ld6 kann man sich aber drehen und wenden, wie man will, die Stellung steht vor dem Kollaps. Brychcy wirft die Partie in einem Zug weg, sie sollten die verborgene Verteidigung aufspüren.



Die Lösung

**Spitzzug** 33.Lf2 Dxc7+?? [Um Himmelswillen! 33...Df4! 34.Txg8? Sf3+! 35.gxf3 Dxc7 würde eine schöne Falle stellen, stattdessen muß sich Weiß mit 34.Dxa7 Ta8 35.Dd4 Dxd4 36.cxd4 Sc6 und leichten Vorteilen begnügen] 34.Txg2 Lxg2 35.Lg3 La8 36.Tf1 Tg5 Schwarz gibt auf 1-0

**Verlauf:** 1.e4 e5 2.Sf3 Sc6 3.Lc4 Sf6 4.d3 h6 5.c3 d6 6.Sbd2 g5 7.Sf1 g4 8.S3d2 d5 9.Lb3 Le6 10.De2 Dd7 11.exd5 Sxd5 12.Sc4 Lg7 13.Sg3 0-0-0 14.Sh5 Lf8 15.La4 f6 16.Sa5 Df7 17.Lxc6 bxc6 18.d4 Dxh5 19.Da6+ Kd7 20.Dxc6+ Ke7 21.0-0 Kf7 22.dxe5 Dxe5 23.Sc4 De2 24.Le3 Se7 25.Dxc7 Dxc4 26.Dxd8 Sc6 27.Dc7+ Le7 28.b3 De4 29.Tae1 Ld5 30.f3 gxf3 31.Txf3 Se5 32.Tg3 Tg8 33.Lf2 Dxc7+?? [33...Df4! 34.Txg8? (34.Dxa7 Ta8 35.Dd4 Dxd4 36.cxd4 Sc6) 34...Sf3+! 35.gxf3 Dxc7] 34.Txg2 Lxg2 35.Lg3 La8 36.Tf1 Tg5 1-0