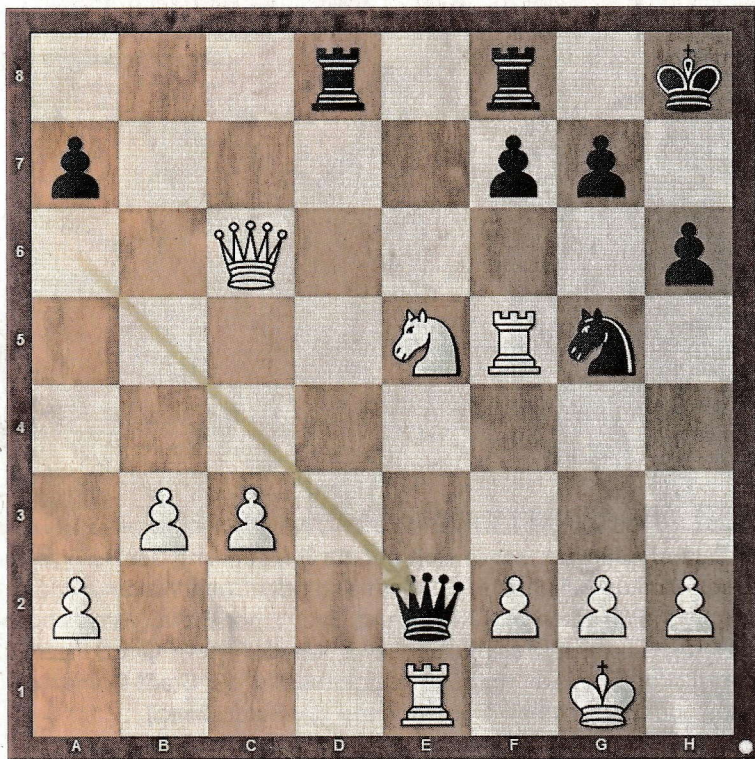


Heute

In der Regionalliga Nord-West gewann Bamberg II mit 6:2 gegen Würzburg II. Auf Brett 4 spielte sich Johannes Ziegler (ELO 1854, Bamberg) mit Weiß gegen den Würzburger Dr. Christoph Saring (ELO 2000) eine Gewinnstellung heraus. Schwarz erschreckt nun den Weißen mit einem gewaltigen Damenzug, ihn daran erinnernd, daß er kein Luftloch hat. Zudem kann der schwarze Turm nach d1 – ist Weiß plötzlich verloren ? Mitnichten – JETZT heißt es zuzubeißen ! „Manchmal warten wir solange auf die Gunst der Stunde, bis sie vorbei ist.“ (Ernst Ferstl, österr. Schriftsteller).



Die Lösung

Spielzug
 29. Tf1 ? Nach diesem Angszug wendet sich das Blatt. Richtig war sich, daß er für das Mat auf d1 reserviert ist 31. Te8 und Weiß gewinnt) 30. Te5 Dxa2 31. Sxf8 Txf8 32. Te8 Sh7 33. b4 Weiß gewinnt] In der Partie folgte 29...Td1 30. h4 Tf1+ 31. Kh2 De4 32. Sxf7+ Txf7 33. Dxe4 Sxe4 34. Txf7 Txf2 35. Txa7 Sxc3 36. a4 Tb2 37. a5 Txb3 38. a6 Ta3 39. Tc7 Sd5 40. Tc5 Sb4 41. Tc8+ Kh7 42. Tb8 Sxa6 und Weiß gab erst nach 60 Zügen auf.

Verlauf: 1.e4 e5 2.Sf3 Sf6 3.Sxe5 d6 4.Sf3 Sxe4 5.d4 d5 6.Ld3 Le7 7.0-0 0-0 8.Te1 Sf6 9.Lg5 Sc6 10.c3 h6 11.Lh4 Le6 12.Sbd2 Sd7 13.Lxe7 Dxe7 14.Sf1 Df6 15.Se3 Se7 16.Dc2 c5 17.dxc5 Sxc5 18.Tad1 Sc6 19.Lh7+ Kh8 20.Sxd5 Lxd5 21.Txd5 Se6 22.Le4 Tad8 23.Tf5 De7 24.Lxc6 bxc6 25.De4 Db7 26.b3 Da6 27.Se5 Sg5 28.Dxc6 De2