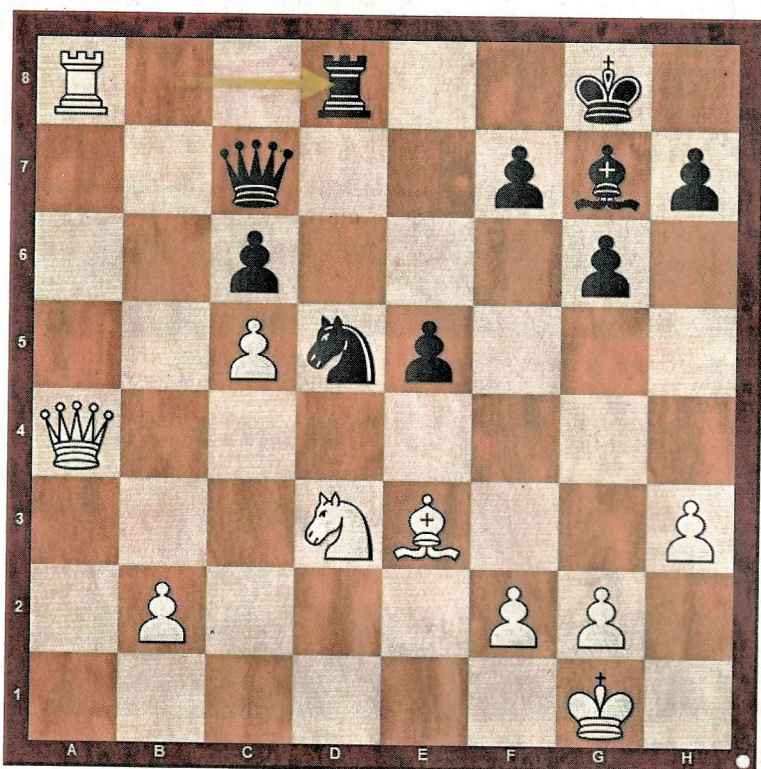


Heute

Dem TSV Trostberg geht es in der bayerischen Oberliga schlecht. Die Begegnungen mit dem SC Gröbenzell und dem SK München Südost gingen klar verloren. Vielleicht nützt die Zwangspause etwas, die 3. Runde entfällt und erst im Januar geht es weiter. Wir schauen uns heute die bisher einzige Siegpattie des TSV Trostberg an. Die weißen Steine führt Reiner Huch (ELO 2252, TSV Trostberg), er steht kein bisschen besser, bis Bernd Hoy (ELO 2177, SC Gröbenzell) den Turm nach d8 zieht. Dr. Savielly Tartakower (Großmeister, 1887 – 1956) sagte einmal: „Die Fehlzüge sind oft sehr schwer zu finden.“ Wie wahr – der Blitz schlägt sofort ein.



Die Lösung

Spizung
 28.Dxc6! Schwarz gibt sofort auf 1-0. Wenn 28...Dxc6 29.Txd8+ Lf8 30.Lh6 mit Matt oder wenn 28...Txa8 29.Dxa8+ Lf8 30.Lh6 Dc7 31.Lxf8 Dxf8 32.Dxd5 oder 28...Lf6 29.Dxd5 jeweils mit Springergewinn.

Verlauf: 1.d4 g6 2.c4 Lg7 3.Sc3 d6 4.e4 c6 5.h3 a6 6.Le3 b5 7.Sf3 b4 8.Sa4 Sd7 9.Le2 Dc7 10.c5 Sgf6 11.Dc2 Da5 12.0-0 dxc5 13.Sxc5 Sxc5 14.dxc5 0-0 15.Sd4 Dc7 16.a3 Tb8 17.axb4 Txb4 18.Lxa6 e5 19.Sf3 Lxa6 20.Txa6 Sxe4 21.Tb6 Tb8 22.Se1 Sf6 23.Sd3 Tb5 24.Ta1 Sd5 25.Txb5 Txb5 26.Ta8+ Tb8 27.Da4 Td8 ? [27...Sxe3 28.fxe3 Txa8 29.Dxa8+ Lf8 mit gleicher Position]