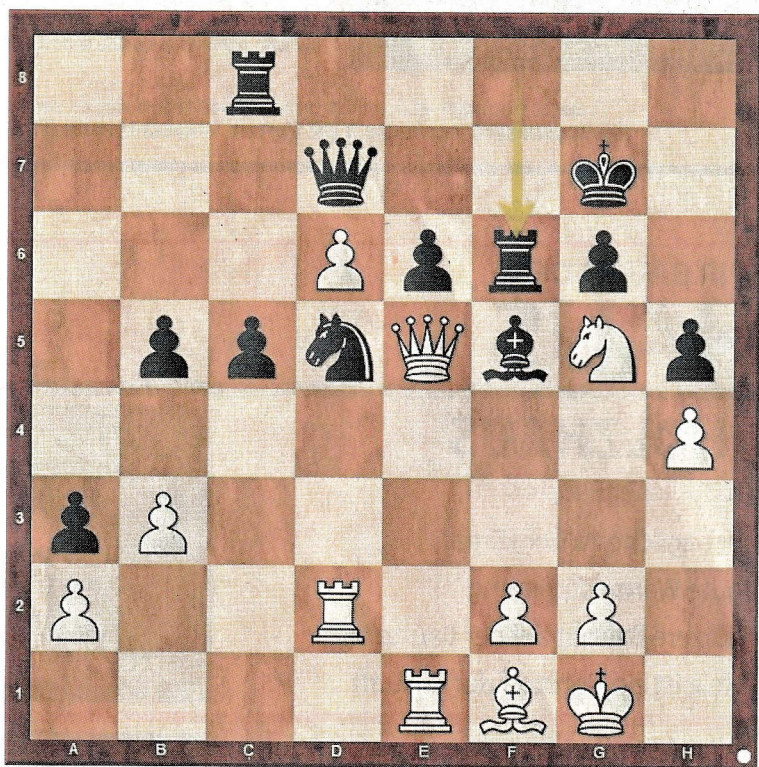


Heute

Die offenen internationalen bayerischen Meisterschaften fanden nach einem Jahr Pause wieder im Gut Kaltenbrunn am Tegernsee statt. Die Teilnehmerzahl wurde auf 340 gedeckelt, in den Vorjahren waren 500 Spieler dabei. 13 Großmeister, 15 Internationale Meister und 33 FIDE-Meister gingen neben vielen Schachamateuren aus 24 Ländern an den Start. Der Preisfond betrug üppige 13.350 Euro. In der ersten Runde traf der deutsche GM Leon Mons (ELO 2526) auf die 15-jährige deutsche WFM Luisa Bashylina (ELO 1916). Sie möchte mit dem Turm schnell noch die Stellung verrammeln, aber es ist schon zu spät, Weiß zieht und gewinnt!



Die Lösung

Spielzug
 31.Lxb5 ! Die Dame wird unter Opfer abgelenkt. 31... Dxb5
 32.Txd5 ! Db4 [32...exd5 33.De7+ Kg8 34.Dh7+ Kf8 35.Dh8#] 33.g3
 Tc8 34.Txc5 Schwarz gibt auf 1-0

Verlauf: 1.Sf3 Sf6 2.c4 g6 3.Sc3 d5 4.cxd5 Sxd5 5.h4 h5 6.Db3 Sb6
 7.d4 Lg7 8.e4 0-0 9.Le3 a5 10.Le2 Sc6 11.Td1 a4 12.Dc2 a3 13.b3 Sb4
 14.Dd2 c5 15.d5 Sd7 16.0-0 b6 17.Lh6 Sf6 18.Lxg7 Kxg7 19.Tfel Sg4
 20.Lc4 Tb8 21.Df4 Ld7 22.Td2 b5 23.Lf1 f6 24.e5 Lf5 25.exf6+ Sxf6
 26.d6 e6 27.Sg5 Dd7 28.De5 Sbd5 29.Sce4 Tbc8 30.Sxf6 Txf6