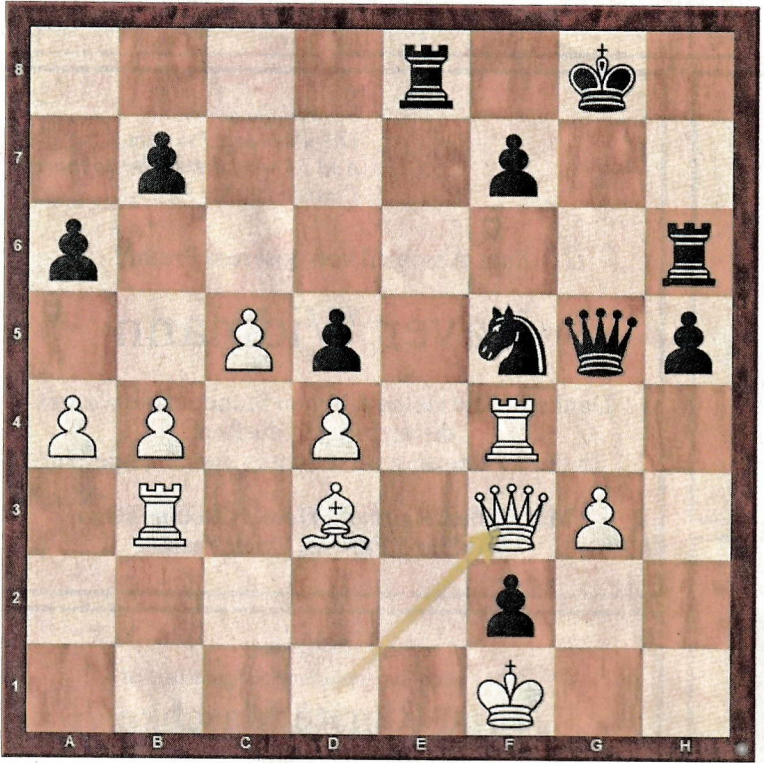


Heute

Im Open A im tschechischen Pardubice rutschte der junge kroatische IM Leon Livaic (ELO 2532) in der ersten Runde gegen den Israeli Tal Levitan (ELO 2160) aus. Aber er rollte das Feld von hinten auf und wurde mit 6,5 Punkten aus neun Partien noch Sechster. In der vorletzten Runde spielte er sich mit Schwarz eine vielversprechende Stellung gegen den Polen Arkadiusz Skawinski (FM, ELO 2367) heraus. Mit dem Damenzug nach f3 stellt Weiß eine listige Falle auf. Schwarz tappt nicht hinein – erkennen Sie die Falle und die Lösung? Schwarz am Zug...



Die Lösung

Spitzung
 51...Sxd4 ! [nicht aber das offensichtliche 51...Sxg3 wegen 52.Dxg3 ! Dxg3 53.Lh7+ und Damenrückgewinn bei fast gleicher Stellung] 52.Txd4 Dc1+ 53.Kg2 [53.Kxf2 Dd2+ 54.Kg1 Te1+ 55.Lf1 Dxd4+ 56.Kg2 Tf6] 53...Dg1+ 54.Kh3 f1D+ 55.Lxf1 Dxd4 56.Lg2 h4 57.Dg4+ Dxg4+ 58.Kxg4 h3 59.Lxd5 h2 60.Tb1 Te7 61.b5 Td7 62.Lh1 Td4+ 63.Kf5 Th5+ 64.Kf6 axb5 65.axb5 Txc5 Weiß gibt auf 0-1

Verlauf: 1.e4 c6 2.Sf3 d5 3.Sc3 Lg4 4.h3 Lxf3 5.Dxf3 e6 6.d4 Sf6 7.exd5 cxd5 8.Ld3 Sc6 9.Se2 Ld6 10.c3 h6 11.0-0 0-0 12.Sg3 Te8 13.Ld2 e5 14.Sh5 Sxh5 15.Dxh5 e4 16.Lc2 Lc7 17.Tae1 Dd6 18.g3 Tad8 19.Lb3 Dd7 20.Kg2 Sa5 21.Lc2 Sc4 22.Lc1 Dd6 23.Te2 Te6 24.b3 Sa3 25.Ld1 Sb5 26.Lb2 Dc6 27.a4 Sd6 28.c4 Se8 29.Te3 Sf6 30.De2 Tde8 31.Dc2 h5 32.Le2 a6 33.Dc3 Dd6 34.Dc1 Lb8 35.La3 Dd7 36.Dd1 g6 37.h4 Ld6 38.Lxd6 Dxd6 39.c5 Db8 40.b4 Sh7 41.Db3 Dd8 42.Te1 g5 43.hxg5 Dxg5 44.Th1 Th6 45.Th4 Sf8 46.Kf1 Se6 47.Dd1 Sg7 48.Tf4 Sf5 49.Tb3 e3 50.Ld3 exf2 51.Df3 ? [51.Lxf5]