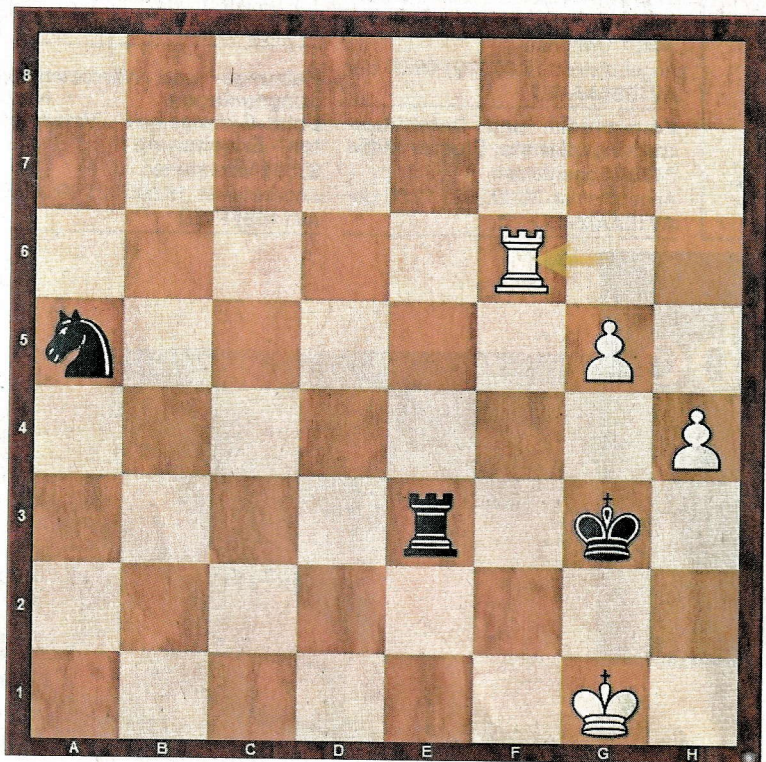


Heute

GM Alexander Graf (ELO 2562) belegte bei den stark besetzten German Masters 2021 am 30. Juli in Magdeburg nur den 8. Platz mit 3,5 Punkten aus neun Partien. Der gebürtige Usbeke, der damals noch Nenaschew hieß, wanderte im Jahr 2000 nach Deutschland aus. Gegen GM Matthias Blübaum (neueste ELO 2639) war der Sieg zum Greifen nahe. Es gilt, dem weißen König einzuheizen, bevor dessen Bauern die Grundreihe erreichen. Wie muss der schwarze Springer geführt werden, welches Manöver ist spielentscheidend ?



Die Lösung  
 so kam es in der Partie: 49...Sc4 ? 50.Tf2 ! Tf1+ 51.Tf1 Te2 52.g6 Sd4 i 53.g7 Tg2+ 54.Kh1 Th2+ 55.Kg1 Se2 matt  
 Die richtige Lösung ist, sich über d4 einschleichen zu können: 49...Sb3 i 50.Tf2 (50.g6 Sd2 51.g7 Tf1+ 52.Tf1 Tf1 matt) 50...Tf1+ 51.Tf1 Te2 52.g6 Tg2+ 54.Kh1 Kh3 55.Tf2 i 1/2-1/2 wenn Tf2 so 56.g8D Tf1+ 57.Dg1

**Verlauf:** 1.d4 Sf6 2.c4 g6 3.Sc3 Lg7 4.e4 d6 5.Le2 0-0 6.Le3 c5 7.d5 b5 8.cxb5 a6 9.a4 Da5 10.Ld2 axb5 11.Lxb5 La6 12.Sge2 Db4 13.f3 Sfd7 14.Ta2 c4 15.0-0 Sc5 16.Lxa6 Sbx6 17.Sb5 Db3 18.Sc1 Dxd1 19.Txd1 Tfb8 20.Lc3 Tb7 21.Se2 Sd3 22.Sed4 Sac5 23.a5 Ta6 24.Taa1 e5 25.dxe6 fxe6 26.Sa3 Sxb2 27.Lxb2 Txb2 28.Sxc4 Tb4 29.Tac1 d5 30.Sxe6 Sxe6 31.exd5 Sd4 32.Kf1 Sf5 33.d6 Txc4 34.d7 Lf6 35.d8D+ Lxd8 36.Txd8+ Kg7 37.Td7+ Kh6 38.Txc4 Se3+ 39.Kf2 Sxc4 40.Tc7 Sxa5 41.h4 Tc6 42.Td7 Tc2+ 43.Kg1 Tc3 44.g4 Txf3 45.g5+ Kh5 46.Txh7+ Kg4 47.Th6 Kg3 48.Txg6 Te3