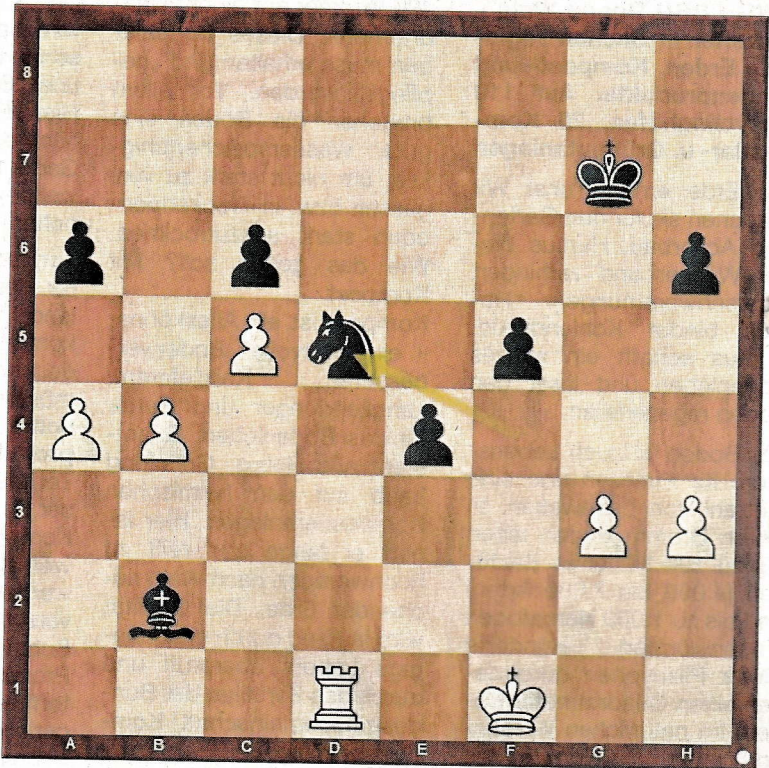


Heute

Der erst 18-jährige Jurastudent und Großmeister Luis Engel (ELO 2543) ist längst kein Geheimtipp mehr im deutschen Schach. Im Vorjahr wurde er deutscher Meister, beim diesjährigen German Masters verteidigte er seinen Titel mit 6,5 Punkten aus neun Partien so souverän, dass GM Rasmus Svane und GM Georg Meier erst mit fünf Punkten auf den Plätzen folgen konnten. GM Matthias Blübaum ist mit ELO 2671 derzeit der stärkste deutsche Schachspieler. Er enttäuschte mit dem siebten Platz. In seiner Partie gegen Engel versuchte er mit Schwarz, auf Gewinn zu spielen und wird widerlegt. Engel mit Weiß am Zug zieht eine Parallele zum Hardy-Krüger-Film „Einer kam durch“.



Die Lösung

Spielzug
 52.Txd5 | cxd5 53.b5 axb5 54.a5 | Weiß gibt alles für einen 54..d4
 [54...Ld4 55.c6 Le5 56.a6 Lb8 57.a7] 55.c6 1-0 Schwarz gibt auf

Verlauf: 1.e4 e6 2.d4 d5 3.Sd2 c5 4.exd5 Dxd5 5.Sgf3 cxd4 6.Lc4 Dd6 7.0-0 Sf6 8.Sb3 Sc6 9.Sbxd4 Sxd4 10.Sxd4 Le7 11.c3 0-0 12.Df3 Dc7 13.Ld3 Ld7 14.Te1 Tfd8 15.h3 Lc6 16.Sxc6 Dxc6 17.Dxc6 bxc6 18.Td1 Tab8 19.Tb1 Sd5 20.Le4 f5 21.Lc2 Lf6 22.Ld2 g6 23.Lb3 Kg7 24.c4 Sb6 25.Lb4 Kf7 26.Ld6 Tb7 27.Kf1 Le7 28.Le5 Txd1+ 29.Txd1 Sd7 30.Ld4 e5 31.Lc3 Sc5 32.Lc2 e4 33.b4 Sd3 34.a3 Td7 35.La4 Tc7 36.Lc2 Td7 37.La4 Tc7 38.c5 Lf6 39.Lb3+ Kg7 40.Ld2 h6 41.Lc2 Td7 42.Lf4 Td4 43.Le3 Td8 44.Tb1 g5 45.g3 Le5 46.Td1 Lb2 47.a4 a6 48.f4 gxf4 49.Lxf4 Td5 50.Lb3 Sxf4 ? [50...Td4 51.b5 axb5 52.axb5 Sxf4 53.gxf4 Txd1+ 54.Lxd1 Lc1 55.b6 Le3 56.b7 Lxf4=] 51.Lxd5 Sxd5