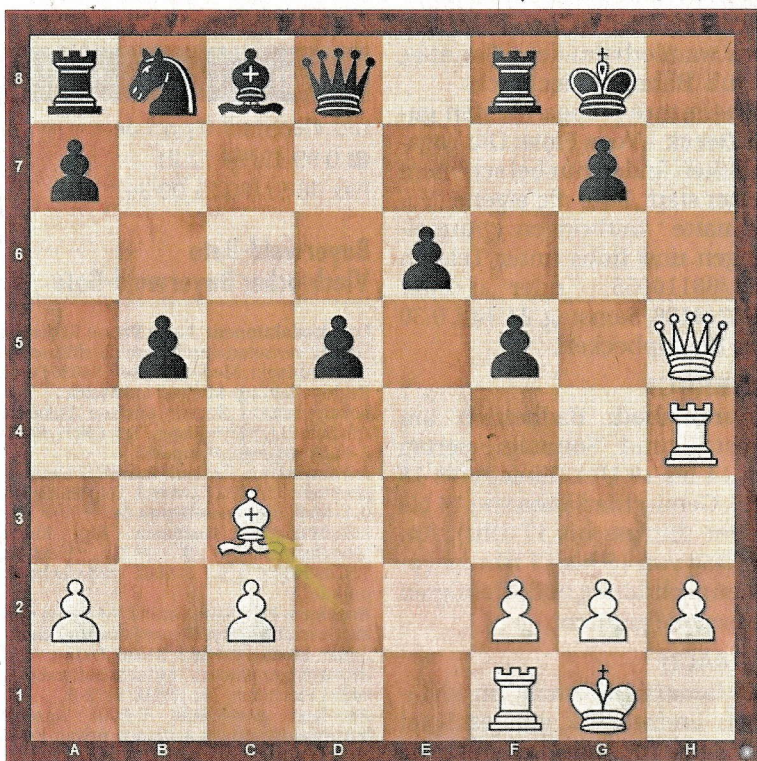


Wie denken Sie darüber?

Liebe Schachfreunde, an dieser Stelle zeigen wir Ihnen knifflige Aufgaben aus zeitnahen Brett-Duellen. Ob Profi- oder Amateur-Denksportler, schärfen Sie die Sinne und versuchen Sie sich an der Lösung.

Heute

Heute schlagen wir uns auf die Seite des Verteidigers. Solange man im Schach keinen Fehler macht, kann man die Partie nicht verlieren. Es kann ganz schlimm ausschauen, so wie auf unserem Diagramm, gespielt im Juli-GM-Turnier der First-Saturday-Turnierserie in Budapest. Die schwarzen Steine führt GM Zoltan Varga (Ungarn, ELO 2435) und ist hier sicher ins Schwitzen gekommen. Sein Kontrahent, der mutige FM Bence Pribelszky (Ungarn, ELO 2343), opfert eine Figur für diese Position und steht „ante portas“. Schwarz sieht keine andere Chance als den Turm zu nehmen. Doch wenn man denkt, es geht nichts mehr, kommt ganz von Fern ein Lichtlein her. Wie würden Sie verteidigen?



Die Lösung

Spitzzug
 22... Dxb4 ? [22...Sc6 ! ganz cool die Entwicklung fortsetzen:
 23.Dh7+ Kf7 24.Dxg7+ (24.Lxg7 Dxh4 25.Dxh4 Kxg7 Schwarz steht
 etwas besser) 24...Ke8 25.Th7 Dc7 26.Dg6+ Tf7 mit gleichen
 Chancen für beide Teile] 23.Dxb4 und Weiß demonstriert die
 Macht der Dame ...23...Sc6 24.Td1 f4 25.Td3 Ld7 26.Th3 e5
 27.Dh7+ Kf7 28.Th6 Le8 29.Dg6+ Kg8 30.Dh7+ Kf7 31.Txc6 Lxc6
 32.Df5+ Kg8 33.De6+ Kh7 34.Dxc6 Tac8 35.Dd6 d4 36.Lb4 Txc2
 37.h4 Tf5 38.De6 g6 39.Dd7+ Kh6 40.De8 Kh7 Schwarz gibt auf 1-0

Verlauf: 1.e4 d5 2.exd5 Dxd5 3.Sc3 Da5 4.d4 Sf6 5.Ld2 c6 6.Lc4 Db6
 7.Sf3 Dxb2 8.Tb1 Da3 9.0-0 e6 10.De2 Le7 11.Sg5 Dd6 12.Sce4 Sxe4
 13.Sxe4 Dd8 14.Tb3 b5 15.Ld3 0-0 16.Sf6+ Lxf6 17.Lxh7+ Kxh7
 18.Dh5+ Kg8 19.Th3 Lh4 20.Txh4 f5 21.d5 cxd5 22.Lc3