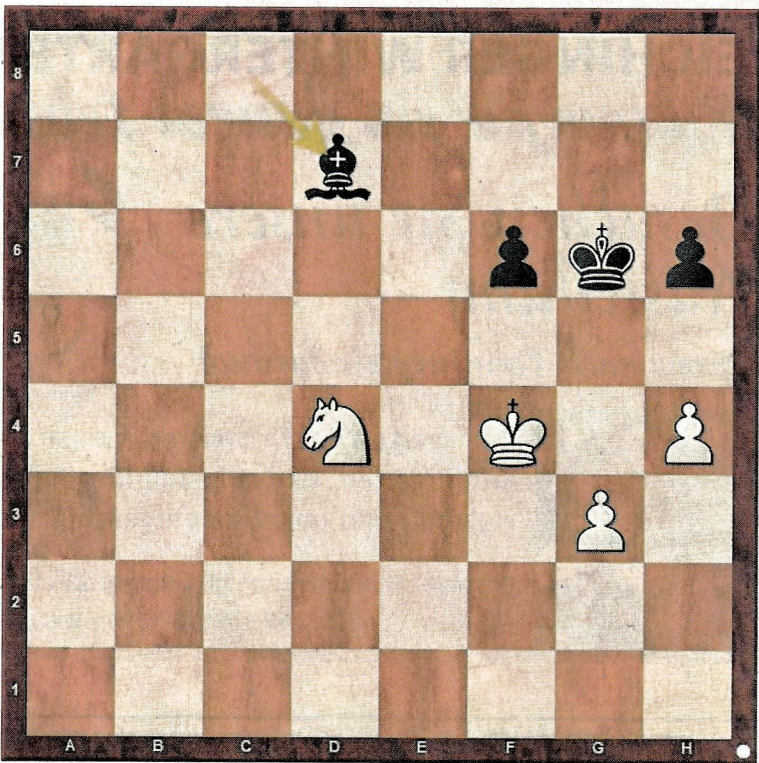


Wie denken Sie darüber?

Liebe Schachfreunde, an dieser Stelle zeigen wir Ihnen knifflige Aufgaben aus zeitnahen Brett-Duellen. Ob Profi- oder Amateur-Denksportler, schärfen Sie die Sinne und versuchen Sie sich an der Lösung.

Heute

Sie waren sicherlich schon mal in der Situation: Die Stellung ist tot-remis und Ihr Gegner will aber noch nicht „heimgehen“ So geschehen im Juni-GM-Turnier der First-Saturday-Serie in Budapest zwischen dem französischen GM Paul Velten (27 Jahre/ ELO 2482, Weiß) und dem indischen Meisterkandidaten Dey Shahil (14/ Elo 2434, Schwarz). Weiß möchte in den Biergarten gehen und versucht, ein schnelles Ende zu erreichen...



Die Lösung

**Spielzug**  
 53. Sf5 ?? Lxf5 (mit 53...Lb5 könnte man noch Stunden spielen ... ) 54. h5+ (stellt dem Gegner noch eine Falle) 54...Kxh5 [in die er nicht hineintappt 54...Kg7?? 55. Kxf5 Kf7 56. g4 Kg7 57. Ke6 und Weiß gewinnt noch] 55. Kxf5 patt 1/2-1/2

**Verlauf:** 1. d4 d5 2. c4 c6 3. e3 Sf6 4. Sf3 e6 5. Sbd2 Sbd7 6. Ld3 Ld6 7. e4 e5 8. exd5 cxd5 9. cxd5 exd4 10. 0-0 0-0 11. Se4 Sxe4 12. Lxe4 Sf6 13. Dxd4 Sxe4 14. Dxe4 Df6 15. Lg5 Dxb2 16. Tfb1 Da3 17. Tb3 Da6 18. Ld2 h6 19. Lf4 Lxf4 20. Dxf4 Td8 21. Te3 Df6 22. Dxf6 gxf6 23. h3 a5 24. Tc1 Kf8 25. Tc5 Td6 26. Sd2 b6 27. Sc4 bxc5 28. Sxd6 La6 29. Se4 Lc4 30. d6 Td8 31. Ta3 f5 32. Sxc5 Txd6 33. Ta4 Td1+ 34. Kh2 Ld5 35. Txa5 Td2 36. Sa6 Le6 37. Kg3 f4+ 38. Kf3 Ld5+ 39. Kxf4 Txf2+ 40. Ke3 Txa2 41. Txa2 Lxa2 42. Sb4 Le6 43. Kf4 Kg7 44. h4 Kg6 45. Sd3 f6 46. g3 Lf5 47. Sb4 Le6 48. Sc6 Ld7 49. Sd4 Lc8 50. Ke4 Kh5 51. Kf3 Kg6 52. Kf4 Ld7