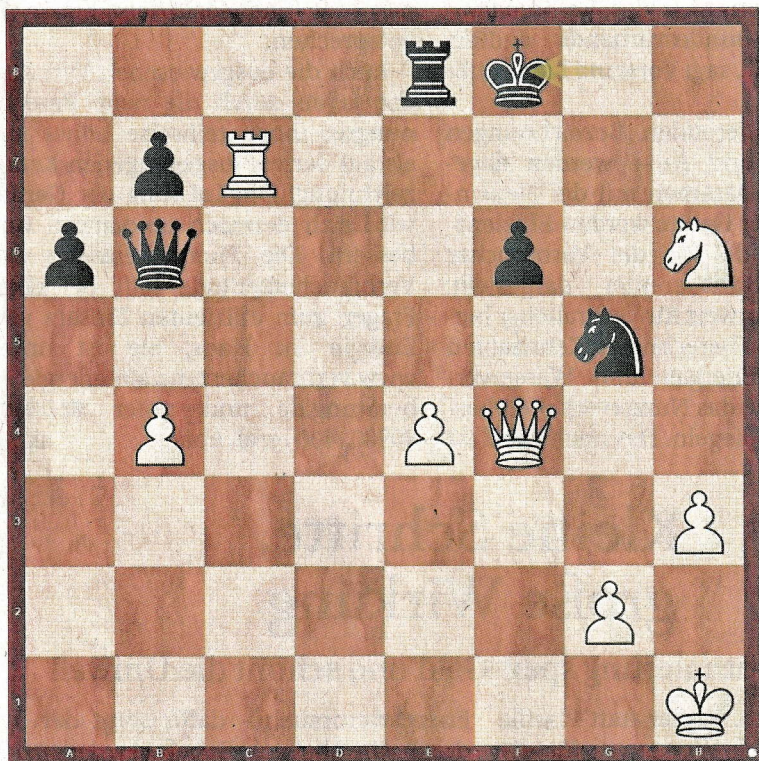


## Wie denken Sie darüber?

Liebe Schachfreunde, an dieser Stelle zeigen wir Ihnen knifflige Aufgaben aus zeitnahen Brett-Duellen. Ob Profi- oder Amateur-Denksportler, schärfen Sie die Sinne und versuchen Sie sich an der Lösung.

## Heute

Im sonnigen Spanien durfte im Dezember mit Erlaubnis der Behörden ein Schachturnier stattfinden, nur die AHA-Regeln waren einzuhalten. Das Sunway Open im Badeort Sitges unweit von Barcelona gab alles, damit sich die 230 Teilnehmer wohlfühlen konnten: Schach, Fußball, Tennis, Aquagymnastik, Tortillaworkshop, Weinverkostung und vieles mehr. Der Preisfond betrug stattliche 25 000 Euro. Der spanische IM Gerard Ayats Llobera (ELO 2417) fragte sich, ob er den Laden noch zusammenhalten könne. Der rumänische GM Vladislav Nevednichy (ELO 2518), der im A-Turnier den dritten Rang erreichte, spielt eine „petite combinaison“ zur Freude der Zuschauer. Weiß am Zug.



## Die Lösung

**Spielzug**  
 41. Dg5! Schwarz gibt sofort auf. Schlägt er die Dame, folgt Tf7 matt. Schlägt er den Turm, folgt Df6 schach und matt im nächsten Zug. Zudem droht Dg8 matt. 1-0

**Verlauf:** 1.e4 c5 2.Sf3 d6 3.Lb5+ Ld7 4.c4 Sf6 5.Sc3 a6 6.Lxd7+ Sbx7 7.0-0 e6 8.d4 cxd4 9.Sxd4 Le7 10.b3 0-0 11.Lb2 Te8 12.De2 Lf8 13.Tad1 Da5 14.Kh1 Tad8 15.f4 h6 16.Tf3 Tc8 17.f5 Kh8 18.Tdf1 Se5 19.Tg3 Dd8 20.Th3 d5 21.fxe6 dxc4 22.exf7 Sxf7 23.Sf5 cxb3 24.axb3 Tc6 25.Te3 Tce6 26.Sg3 Se5 27.Td1 Da5 28.Sd5 Sfg4 29.Tc3 Lc5 30.Tf1 Ld4 31.Tc7 Lxb2 32.Dxb2 Sf6 33.b4 Db5 34.Sxf6 Txf6 35.Txf6 gxf6 36.h3 Db6 37.Dc1 Kg8 38.Sf5 Sf7 39.Df4 Sg5 40.Sxh6+ Kf8