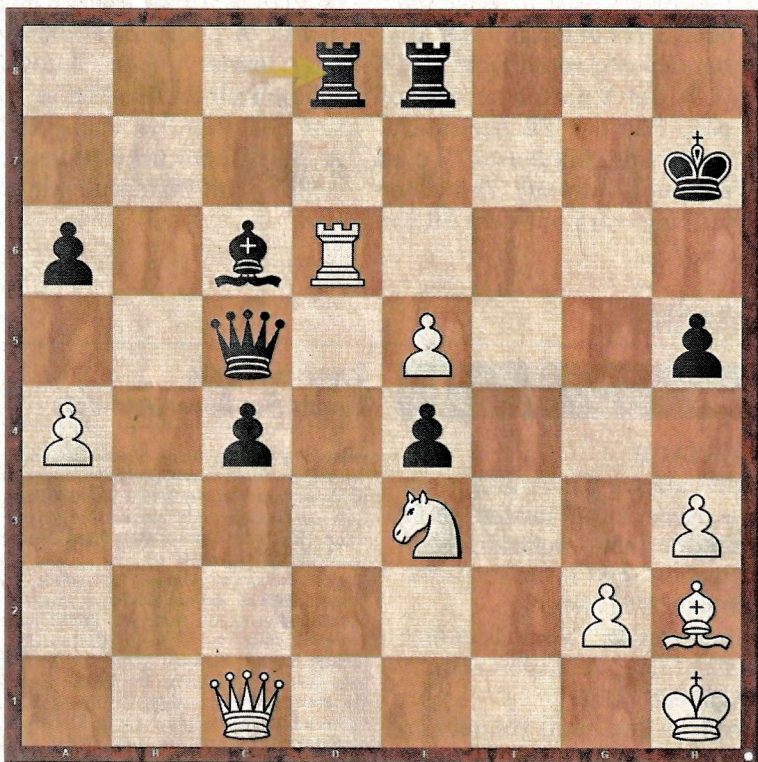


Heute

Ein 13-jähriger Inder ist gewaltig auf dem Vormarsch. In nur drei Monaten hat er seine ELO-Zahl von 2200 auf IM-Niveau (2371) hochgefahren. Im Dezember-IM-Turnier der First-Saturday-Serie in Budapest kann Basak Souhardo von Glück reden, die Partie gegen den ungarischen FM Tamas Gunes Ongut (ELO 2288) nicht verloren zu haben. Er kann mit Schwarz dem Aufmarsch der weißen Figuren nur noch zuschauen. Aber was macht der Fide-Meister? Er forciert ein Dauerschach, statt in vier Zügen mattzusetzen. Bei Ihnen ist keine Zeitnot im Spiel, Sie können sich ruhig überlegen, wie man den schwarzen König erlegt.



Die Lösung

Spielzug
 39. Th6+ ! Kxh6 [39...Kg8 40.Sd5 e3 41.Dc2+- und Superangriff]
 40.Sg4+ ?? [40.Sf5+Kg6 41.Dh6+Kf7 42.Df6+Kg8 43.Dg7#] 40...Kg6
 41.Dh6+ Kf7 42.Df6+ Kg8 43.Sh6+ Kh7 44.Df7+ Kh8 45.Df6+ Kh7
 1/2-1/2 durch Dauerschach.

Verlauf: 1.d4 Sf6 2.Sf3 e6 3.Lf4 b6 4.e3 Lb7 5.h3 d6 6.Ld3 Sbd7
 7.Sbd2 De7 8.Lh2 g6 9.e4 e5 10.a4 exd4 11.0-0 Lg7 12.Sxd4 0-0 13.Te1
 a6 14.c3 Tae8 15.b4 Dd8 16.Db3 Da8 17.f3 h5 18.Sf1 Se5 19.Lc2 c5
 20.bxc5 bxc5 21.Se2 d5 22.Tab1 Lc6 23.f4 c4 24.Da3 Sd3 25.e5 Sxel
 26.Txe1 Se4 27.Sd4 Tc8 28.f5 Tfe8 29.Lxe4 dxe4 30.Se3 Lf8 31.Dc1
 Da7 32.Tf1 Lc5 33.fxg6 fxg6 34.Tf6 Lxd4 35.cxd4 Dxd4 36.Txg6+ Kh7
 37.Td6 Dc5 38.Kh1 Tcd8