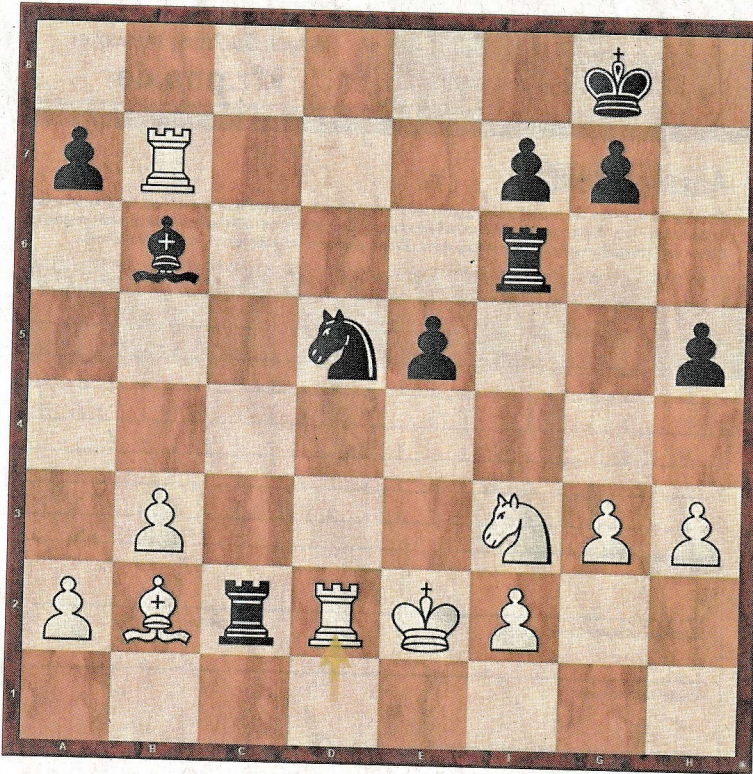


Heute

Sicher waren Sie auch schon mal in derselben Situation: Ihr Gegner liegt brach vor Ihnen und Sie haben drei Gewinnwege. Welchen nehmen? Im Dezember-IM-Turnier der First-Saturday Serie in Budapest wird sich IM Vitezslav Priehoda (CZE, ELO 2269) gewundert haben, warum IM Adam Szeberenyi, (HUN, ELO 2365) so lange nachdenkt. Schwarz am Zug rechnet alle drei Gewinnwege durch und wählt den aus, der dem Gegner ein langes Siechtum erspart. Ja, er soll froh sein, aufgeben zu dürfen! Nur schade, dass man nicht alle drei spielen kann ... hoffentlich bleibt er danach noch sitzen, damit ich ihm die anderen zwei noch zeigen kann.



Die Lösung

Spielzug: 33... Txf3 [auf dem 2. Platz ist 33... Txb2 34. Txb2 Sc3+ 35. Kf1 Txf3+; und auf dem 3. Platz 33... Txd2+ 34. Sxd2 Txf2+ 35. Ke1 Tg2-+] 34. Txc2 Txf2+ Weiß gibt auf, wenn Kd1 so Se3+ und wenn Kd3 so Sb4+ 0-1

Verlauf: 1. Sf3 c5 2. c4 Sc6 3. d4 cxd4 4. Sxd4 Sf6 5. Sc3 e6 6. g3 Db6 7. Sb3 Se5 8. e4 Lb4 9. De2 d6 10. Lg2 Dc7 11. Sd2 Ld7 12. 0-0 Tc8 13. Sb5 Lxb5 14. cxb5 Dc2 15. Dd1 Dxd1 16. Txd1 Lc5 17. Sb3 Lb6 18. h3 Tc4 19. Txd6 Sxe4 20. Lxe4 Txe4 21. Kf1 Tb4 22. Ld2 Txb5 23. Lc3 Sc4 24. Td3 0-0 25. Td7 Tf5 26. Sd4 Tf6 27. b3 Se3+ 28. Ke2 Sd5 29. Lb2 Tc8 30. Td1 h5 31. Txb7 ? [31. Td3] 31... e5 32. Sf3 Tc2+ 33. Td2