

## Wie denken Sie darüber?

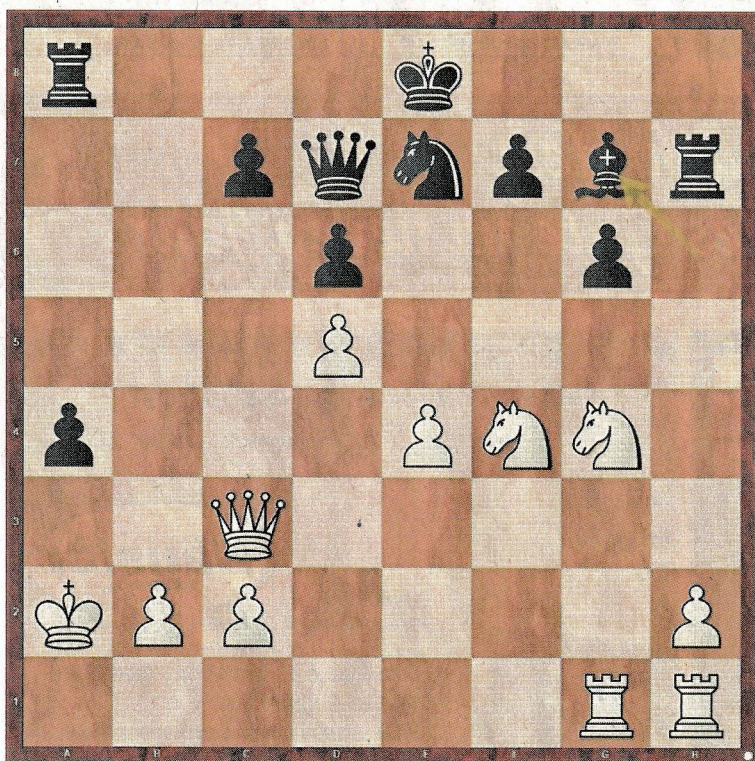
Liebe Schachfreunde, an dieser Stelle zeigen wir Ihnen knifflige Aufgaben aus zeitnahen Brett-Duellen. Ob Profi- oder Amateur-Denksportler, schärfen Sie die Sinne und versuchen Sie sich an der Lösung.

## Auflösung des Preisrätsels

Zur Jubiläumsauflage der Schach-Ecke (150.) am letzten Samstag stellten wir den Schachfreunden ein Preisrätsel – die Auflösung: Es war der Amerikaner Frank James Marshall, der mit dem Traumzug Dame g3 im Jahr 1912 in Breslau Stepan Levitzky besiegte. Rainer Tauber und Ernst-Leonhard Wahl – beide aus Deggendorf – und Leonhard Huber aus Massing wussten das und bekamen eine Ausgabe der „Deutschen Schachblätter“ 1961 zugeschickt.

## Heute

Wir sind wieder beim Open in Pardubice. FM Jakub Rabatin (Tschechische Republik/ ELO 2291) hat in der Diagrammstellung gegen den Deutschen Patrick Seitz (ELO 2186) die weißen Steine und ist am Zug. Man ahnt schon etwas, sieht aber noch nicht recht den Nutzen der Aktion. Außer vielen Abtäuschen nichts gewesen?! Rechnen Sie weiter: erst im 4. Zug fällt es einem wie Schuppen von den Augen ...



## Die Lösung

**Spielzug**  
 25. Dxc7 ! Txc7 26. Sf6+ Kd8 27. Sxd7 Kxd7 28. Sh5 ! Dieser Zug gewinnt die Qualität, der Turm kann wegen Sf6+ nicht ausweichen.  
 28... Tag8 29. Sxg7 Txc7 30. h4 Th7 31. Kxa3 Th8 32. Kxa4 c6 33. c4 cxd5 34. exd5 Sf5 35. Tg4 Tb8 36. b4 Se3 37. Tf4 f5 38. Kb3 Th8 39. Tg1 Sg4 40. Tfxg4 1-0 Schwarz gibt auf.

**Verlauf:** 1. d4 Sf6 2. Lf4 g6 3. Sc3 d6 4. e4 Lg7 5. Dd2 Sc6 6. 0-0-0 Sh5 7. Le3 e5 8. d5 Se7 9. Lb5+ Ld7 10. Lxd7+ Dxd7 11. Sge2 b5 12. g4 Sf6 13. g5 Sg4 14. Tdg1 Sxe3 15. Dxe3 b4 16. Sd1 h5 17. gxh6 Lxh6 18. f4 exf4 19. Sxf4 a5 20. Kb1 a4 21. Sf2 b3 22. Dc3 bxa2+ 23. Kxa2 Th7 24. Sg4 Lg7