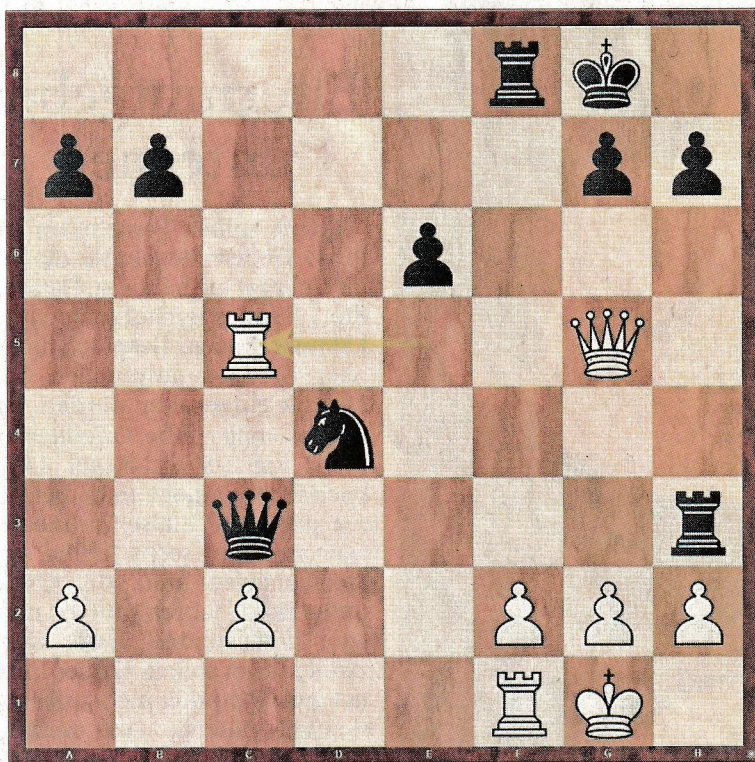


Heute: 150. Ausgabe mit Preisrätsel

Zur 150. Ausgabe der Schach-Ecke haben wir uns ein Preisrätsel ausgedacht. Klubspieler werden es sicher schon mal gesehen haben, aber die Zielgruppe der Schachcke sollen gerade die Amateure sein. Schwarz am Zug macht einen der unglaublichsten Schachzüge, die es in der Geschichte jemals gegeben hat. Den dürfen Sie lösen, dafür bekommen Sie noch keinen Preis. Wenn Sie aber den Namen des Schwarzspielers wissen, dann mailen Sie ihn an [sc-bayerwald@t-online.de](mailto:sc-bayerwald@t-online.de). Die ersten drei richtigen Einsendungen bekommen per Post ein historisches Exemplar der „Deutschen Schachblätter“ aus dem Jahr 1961 zugeschickt, Ihre Adresse nicht vergessen. Nun viel Spaß beim Lösen!



Die Lösung

23... Dg3 !!! Der Sieger selbst hat diesen Zug als den schönsten Zug seines Schachlebens bezeichnet. Außerdem gibt es die Mär, dass das Schachbrett von Kiebitzen mit Goldstücken überhäuft wurde. Die Dame kann auf dreifache Art geschlagen werden. Aber alles führt zum Verlust a) 24.hxg3 Se2# b) 24.fxg3 Se2+25.Kh1 Txf1#; c) 24.Dxg3 Se2+ 25.Kh1 Sxg3+ 26.fxg3 (26.Kg1 Se2+--+ 26...Txf1#; d) 24.De5 (verhindert Dxb2#) Se2+ (24...Sf3+--+ 25.Kh1 Txb2#; 0-1 Weiß ließt es so stehen und gab in Würde auf.

**Verlauf:** 1.e4 e6 2.d4 d5 3.Sc3 c5 4.Sf3 Sc6 5.exd5 exd5 6.Le2 Sf6 7.0-0 Le7 8.Lg5 0-0 9.dxc5 Le6 10.Sd4 Lxc5 11.Sxe6 fxe6 12.Lg4 Dd6 13.Lh3 Tae8 14.Dd2 Lb4 15.Lxf6 Txf6 16.Tad1 Dc5 17.De2 Lxc3 18.bxc3 Dxc3 19.Txd5 Sd4 20.Dh5 Tef8 21.Te5 Th6 22.Dg5 Txb3 23.Tc5