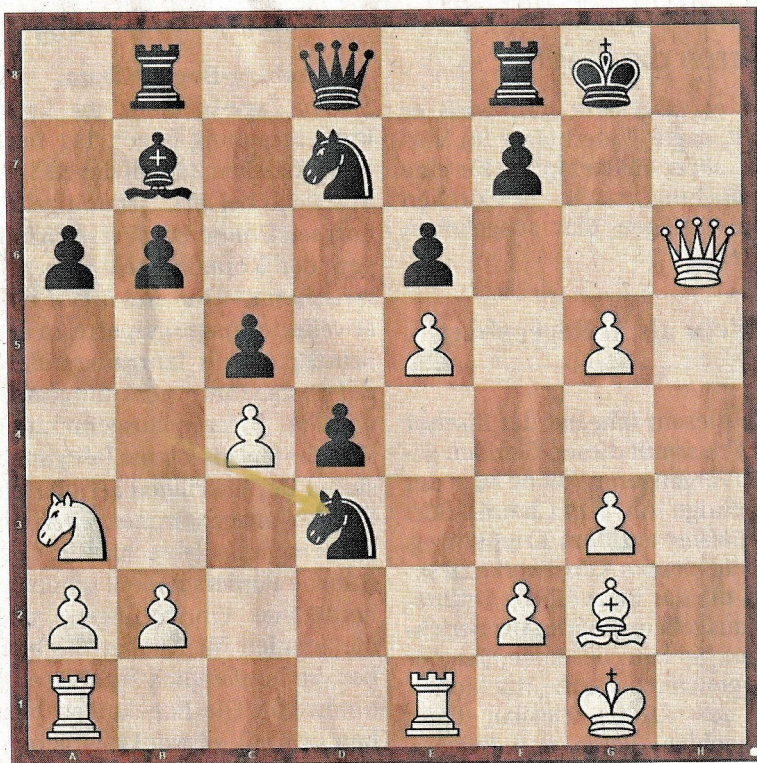


Heute

Beim Open in Pardubice gibt es viele junge Talente. Der 14-jährige FM Richard Stalmach (ELO 2287) traf in der Schlussrunde mit Schwarz auf GM Martin Petr (ELO 2484). Der schenkt ihm gerade den Bauern auf d3. Richard greift zu, weitere Angriffe auf den Turm e1 und den Bauern e5 stehen auf dem Brett. Alles einkalkuliert? GM Petr gewann erst den Prager Sommer mit 8 aus 9, in Pardubice reichte es mit diesem Sieg zum 7. Platz. Der Großmeister ist einen Offizier hinten, bleibt ruhig und führt die weißen Steine zum Sieg.



Die Lösung

#25.Dh8+ Kf7 26.Tg7#
 könnte noch folgen 21...Sxf6 22.exf6 Txf6 23.Tg4+ Kf7 24.Dh5+ Kf8
 23.Dxe6+ Tf7 24.g6 +-] 20.Th4 f5 21.gxf6 Schwarz gibt auf. 1-0 Es
 19.Te4 ! De7 [19..Lxe4 20.Lxe4 f5 21.Dg6+ Kh8 22.Dh6+ Kg8
Spielzug

Verlauf: 1.e4 c5 2.Sf3 e6 3.d3 Sc6 4.g3 d5 5.De2 Sf6 6.Lg2 Le7 7.0-0
 0-0 8.e5 Sd7 9.c4 Tb8 10.h4 h6 11.Lf4 d4 12.Sa3 b6 13.Tfe1 a6 14.Dd2
 Lb7 15.Lxh6 gxh6 16.Dxh6 Sb4 17.Sg5 Lxg5 18.hxg5 Sxd3? [18...De7]