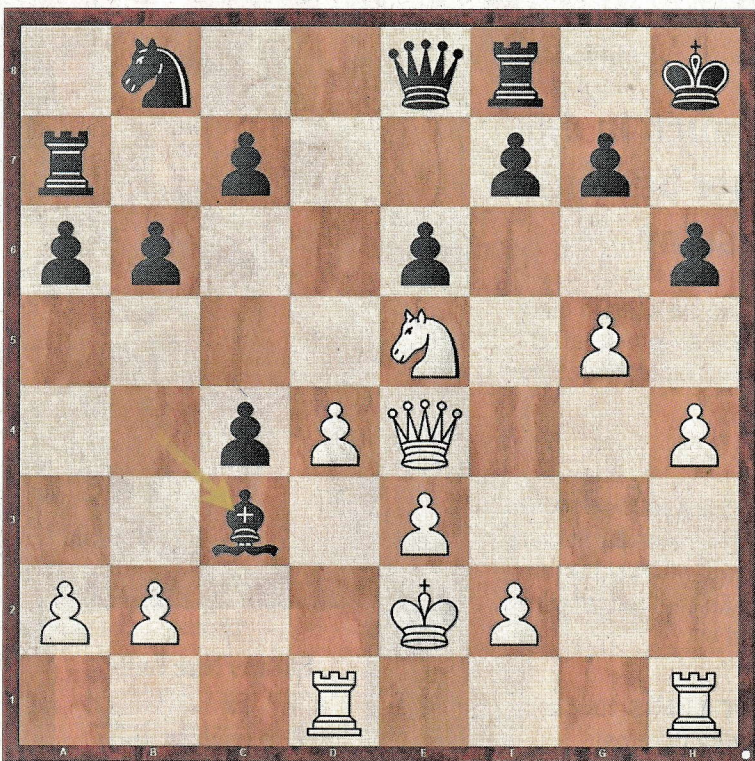


Wie denken Sie darüber?

Liebe Schachfreunde, an dieser Stelle zeigen wir Ihnen knifflige Aufgaben aus zeitnahen Brett-Duellen. Schärfen Sie die Sinne und versuchen Sie sich an der Lösung.

Heute

Beim Open in Pardubice trafen zwei junge Schachtalente aufeinander. Die 15-jährige Bulgarin Beloslava Krasteva (FM, ELO 2313) dachte sich, noch einen Zwischenzug einstreuen zu können und nimmt den Springer auf c3. Der 16-jährige Schwede Hampus Sorensen (FM, ELO 2393) belehrt sie aber eines Besseren. Aufgewachsen ist er in Sambia, seine Mutter ist Diplomatin. Gar nicht diplomatisch gewinnt Weiß nun die Partie.



Die Lösung

Spitzzug
 19.gxh6! g6 [19...Lb4 20.hxg7+ Kxg7 21.Dg4+ Kh7 22.Dh5+ Kg7 23.Thg1+ Kf6 24.Dg5#, 19...f5 der einzige Zug, der noch Widerstand bietet 20.hxg7+ Kxg7 21.Dg2+ Kh7 22.bxc3 Dh5+ 23.f3 Tg8 24.Dh2 c5 25.Thg1 Tag7 26.dxc5+ - Weiß gewinnt jedes Endspiel] 20.Sxg6+ Kg8 [20...fxg6 21.De5+ und Matt] 21.Tdgl f5 22.De5 1-0 Schwarz gibt auf, weil 22...Dd7 23.Dh8+ Kf7 24.Dxf8#

Verlauf: 1.d4 d5 2.c4 e6 3.Sf3 Sf6 4.Lg5 Le7 5.e3 h6 6.Lxf6 Lxf6 7.Dc2 a6 8.Sc3 b6 9.Td1 0-0 10.Ld3 dxc4 11.Lh7+ Kh8 12.Le4 Ta7 13.h4 Le7 14.Se5 Lb7 15.g4 Lxe4 16.Dxe4 Lb4 17.Ke2 De8 18.g5 Lxc3 ? [18...f5 19.Df4 Kh7±]