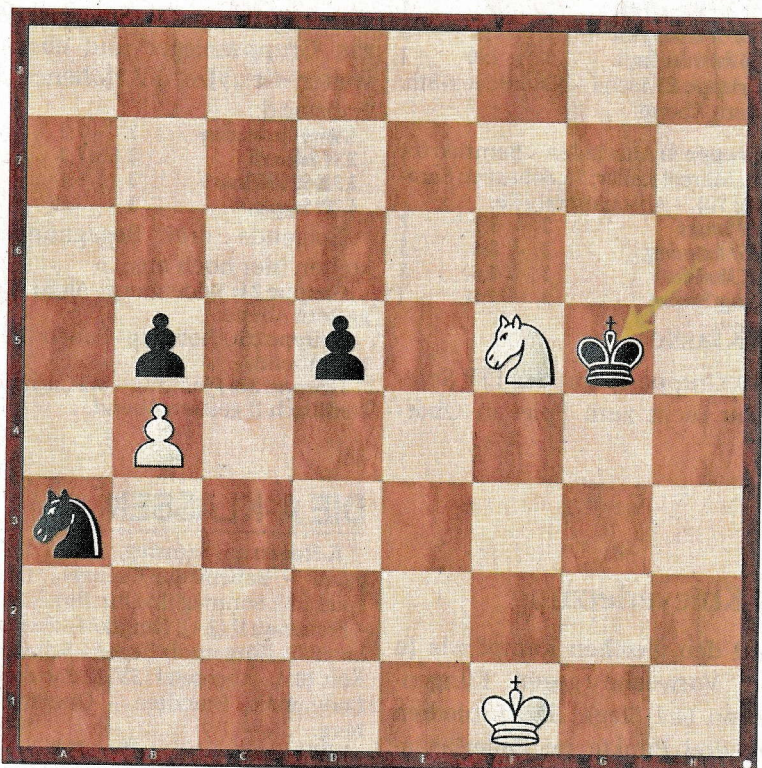


Wie denken Sie darüber?

Liebe Schachfreunde, an dieser Stelle zeigen wir Ihnen knifflige Aufgaben aus zeitnahen Brett-Duellen. Schärfen Sie die Sinne und versuchen Sie sich an der Lösung.

Heute

In der Regionalliga Südwest trennten sich SK Rochade Augsburg und SC Garching III mit einem 4:4. An Brett 8 hätte Alessio Kudria (ELO 1604) mit einem Remis gegen seinen übermächtigen Gegner Denis Werner (ELO 1992) den Augsburgern zum Sieg verhelfen können. Das Remis ist so nah! Doch Weiß fasst den falschen Plan und verliert noch. Wie ist der weiße Springer zu führen?



Die Lösung

Spielzug
 47.Sd4 ? [47.Se7! macht Remis 47...d4 48.Ke2 Kf6 (48...Kf4 49.Kd3 Ke5 50.Sc6+ Kd5 51.Sxd4 Ke5=) 49.Sc6 [verwehrt dem König das Feld e5] Sc2 50.Kd3 Se1+ 51.Kxd4 Sc2+ 52.Kc5 Sxb4=] 47...Kf4 nun sollte Schwarz leicht gewinnen 48.Ke2 Ke4 49.Sc6 d4 50.Kd2 Kd5 ? [Schwarz kommt vom Weg ab: 50...Sc4+ 51.Kd1 d3] 51.Se7+ Kc4 52.Sc6 ? [Weiß könnte sich erneut retten mit 52.Sf5 Sb1+ 53.Kc2 Sc3 54.Sd6+ Kxb4 55.Kd3=] 52...Sb1+ 53.Kc1 Sc3 jetzt tücken die Uhren wieder richtig 54.Kd2 Se4+ 55.Kc2 d3+ 56.Kc1 Kc3 57.Se5 d2+ 58.Kd1 Sf2+ 59.Ke2 d1D+ 0-1.

Verlauf: 1.f4 d5 2.Sf3 g6 3.d4 Lg7 4.e3 Sf6 5.c4 c6 6.c5 b6 7.cxb6 axb6 8.b3 0-0 9.Lb2 Lf5 10.Ld3 e6 11.De2 Sbd7 12.Sbd2 Lxd3 13.Dxd3 Dc7 14.0-0 c5 15.Tfc1 Tfc8 16.dxc5 Sxc5 17.De2 Db7 18.Ld4 Sfe4 19.Lxg7 Kxg7 20.Sxe4 Sxe4 21.Db2+ Kg8 22.Txc8+ Txc8 23.Tc1 Tc7 24.Sd4 Dc8 25.Txc7 Dxc7 26.Dc2 Dxc2 27.Sxc2 Kf8 28.Kf1 Ke7 29.Sd4 Kd6 30.g4 h6 31.b4 Sc3 32.a3 e5 33.fxe5+ Kxe5 34.Sc6+ Ke4 35.Sd8 f5 36.gxf5 gxf5 37.Sf7 Kxe3 38.Sxh6 Kf4 39.Sf7 b5 40.Sd6 Ke5 41.Sb7 Sb1 42.h4 Sxa3 43.h5 Kf6 44.Sd6 Kg5 45.h6 Kxh6 46.Sxf5+ Kg5