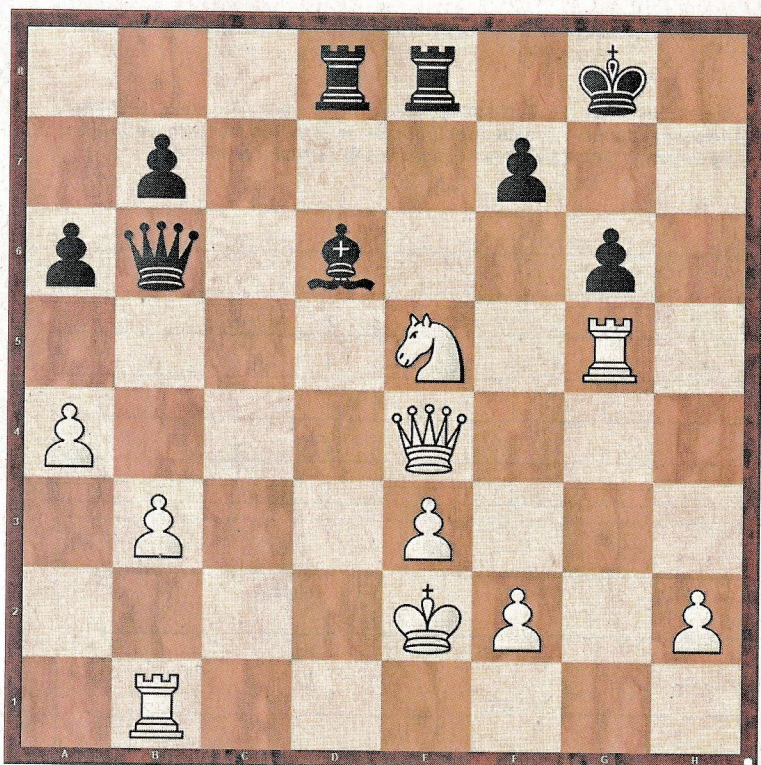


Wie denken Sie darüber?

Liebe Schachfreunde, an dieser Stelle zeigen wir Ihnen knifflige Aufgaben aus zeitnahen Brett-Duellen. Ob Profi- oder Amateur-Denksportler, schärfen Sie die Sinne und versuchen Sie sich an der Lösung.

Heute

Sie waren sicher schon mal in dieser Situation: Sie haben 140 ELO-Punkte mehr als ihr Gegner und sollten die Partie eigentlich gewinnen. So sagt die Statistik, so denken ihre Mannschaftskollegen. Noch dazu haben Sie Schwarz und müssen erst mal verteidigen. Nun dreht Ihr Gegenüber auch noch voll auf! Akkurate Verteidigung ist vonnöten. Dr. Thomas Braun (ELO 2064) vom FC Bayern München III war in dieser Situation und rutscht mit dem Läufer nach d6. Dieses Ausrutschen bestraft Waldemar Birth (ELO 1923) von SK Rochade Augsburg unverzüglich. Weiß zieht und gewinnt!



Die Lösung

Spielzug

29. Txf6+ ! Kf8 [29... fxe6 mit Matt in 2 Zügen 30. Dxf6+ Kh8 (30... Kf8 31. Df7#) 31. Sf7#] 30. Sd7+ ! Txd7 1-0 Schwarz gibt auf und verzichtet auf 31. Tg8+ Kxg8 32. Dxe8+ Kg7 33. Dxd7 mit weißer Gewinnstellung.

Verlauf: 1. d4 Sf6 2. c4 e6 3. Sf3 d5 4. e3 c6 5. Sc3 Sbd7 6. Dc2 Ld6 7. b3 e5 8. dxe5 Sxe5 9. Sxe5 Lxe5 10. Lb2 0-0 11. cxd5 cxd5 12. Sb5 Lf5 13. Dxf5 Da5+ 14. Kd1 Lxb2 15. Tb1 La3 16. Ld3 Le7 17. a4 Tac8 18. Ke2 a6 19. Sd4 Tcd8 20. Thc1 Lc5 21. Sf3 h6 22. g4 Db6 23. g5 hxg5 24. Tg1 g6 25. Txf6 Se4 26. Lxe4 dxe4 27. Dxe4 Tfe8 28. Se5 Ld6 ? [besser 28... Te6 oder 28... Lf8]