

# DIE SCHACH-ECKE

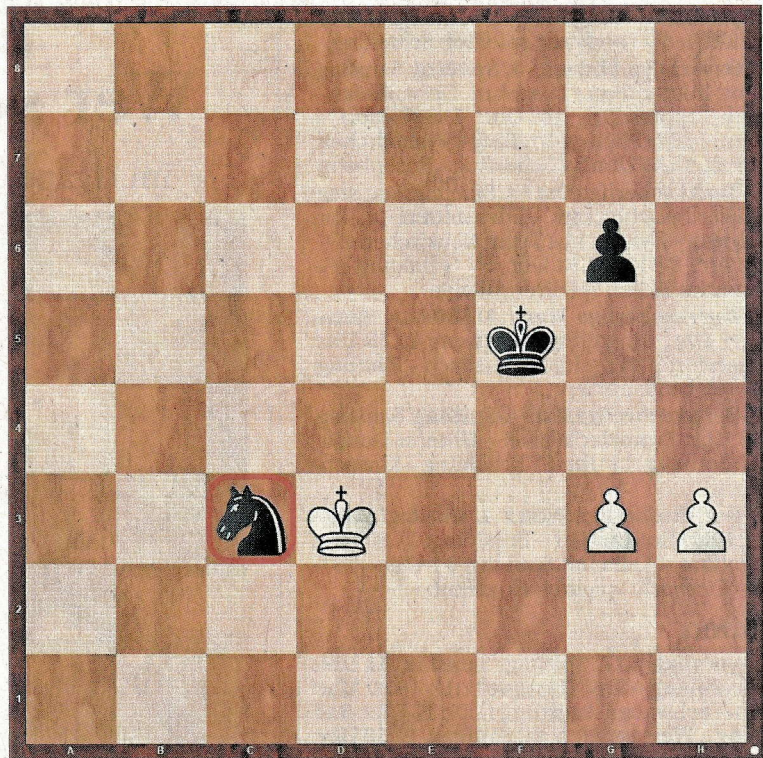
Wie denken Sie darüber?

PNP 3.10.20

Liebe Schachfreunde, an dieser Stelle zeigen wir Ihnen knifflige Aufgaben aus zeitnahen Brett-Duellen. Schärfen Sie die Sinne und versuchen Sie sich an der Lösung.

## Heute

Manchmal will man es superschön machen, ein Glanzzug muss noch her... Marek Pokrupa vom ASV Burglengenfeld (ELO 2081) muss seinen letzten Bauern noch zur Dame promovieren und knallt den Springer auf das Feld c3. Der Springer scheint unverwundbar, der schwarze König frisst sonst die letzten weißen Bauern. Was macht Peter Seeger (ELO 2084) vom SC NT Nürnberg III? Die Partie wurde in der Regionalliga Nord-Ost in der 8. Runde gespielt.



## Die Lösung

Spizung  
Weiß glaubt seinem Gegner, spielt 52.Kd4 Sb5+ 53.Kd5 Sc7+ und gibt auf, 0-1. Den Springer nehmen, hält gerade noch Remis: 52.Kxc3 Ke4 53.Kc4 Kf3 54.Kd5 Kxg3 55.Ke5 g5 56.Kf5 Kh4 57.Kg6 g4 58.hxg4 Kxg4=

**Verlauf:** 1.d4 Sf6 2.Sf3 g6 3.c4 c5 4.g3 cxd4 5.Sxd4 Lg7 6.Lg2 Sc6 7.0-0 0-0 8.Sc3 d6 9.Sc2 Le6 10.b3 Da5 11.Ld2 Dh5 12.e4 Dxd1 13.Tfxd1 Tfc8 14.Tac1 Kf8 15.Sd5 Tab8 16.Lc3 Se8 17.Lxg7+ Sxg7 18.Sd4 Sxd4 19.Txd4 b5 20.Lf1 b4 21.Td2 Tc5 22.Sf4 Tcc8 23.Tdc2 Ld7 24.c5 dxc5 25.Txc5 Se6 26.Txc8+ Txc8 27.Txc8+ Lxc8 28.Sd5 a5 29.Sb6 Lb7 30.f3 Sc5 31.Lb5 f5 32.exf5 Lxf3 33.fxg6 hxg6 34.Sc4 Le2 35.Kf2 Lxc4 36.Lxc4 Se4+ 37.Ke3 Sc3 38.Kd4 Sxa2 39.Kc5 Kg7 40.Kb5 e5 41.Ld3 Sc1 42.Lc2 e4 43.Lxe4 Sxb3 44.Ld5 Sd2 45.Kxa5 b3 46.Kb4 b2 47.La2 Kf6 48.Kc3 b1D 49.Lxb1 Sxb1+ 50.Kd3 Kf5 51.h3 Sc3 ? [ unspektakulär gewinnt 51...Sa3 52.Ke3 Sc4+ 53.Kf3 Se5+ 54.Ke3 Sf7 55.Kf3 Sg5+ 56.Kg2 Ke4 57.g4 Kf4 58.h4 Se4]