

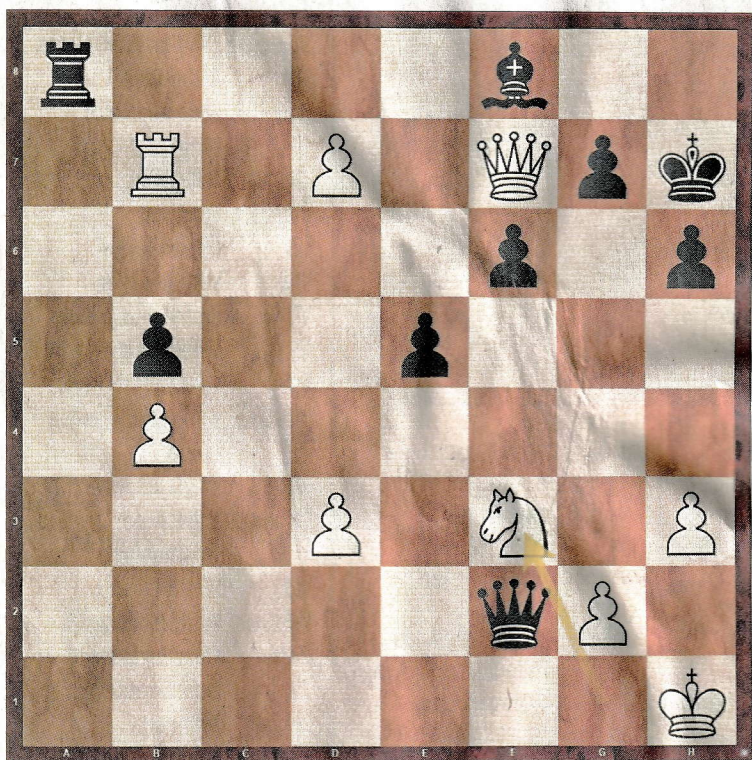
DIE SCHACH-ECKE

Wie denken Sie darüber?

Liebe Schachfreunde, an dieser Stelle zeigen wir Ihnen knifflige Aufgaben aus zeitnahen Brett-Duellen. Schärfen Sie die Sinne und versuchen Sie sich an der Lösung.

Heute

„Judith Polgar ist ein Killer und riecht das Matt schon 20 Züge im Voraus“, sagte einst Vize-Weltmeister Nigel Short über die damals beste Frau der Welt. Tobias Brunner (ELO 1998) vom SC Windischeschenbach roch es nicht, dass es bei ihm schon „brandelte“. Statt den Springer zu ziehen, sollte er den König von der Grundreihe wegziehen. Schwarz hätte nur Df4+ und Zugwiederholung. FM Reiner Heimrath (ELO 2192) vom SC Noris Tarrasch Nürnberg bereitet ihm aber nun eine böse Überraschung. Schwarz zieht (eine Partie aus der Bayerischen Einzelmeisterschaft 2020).



Die Lösung

Spielzug 36...e4! 37.dxe4 (auf Sg5+ kommt einfach Kh8) nun kommt Matt in 5 Zügen: 37...Ta1+ 38.Kh2 Ld6+ 39.e5 Lxe5+ 40.Sxe5 Df4+ 41.g3 Df2# 0-1

Verlauf: 1.e4 e5 2.Sf3 Sc6 3.Lc4 Sf6 4.De2 Le7 5.Sc3 0-0 6.0-0 d6 7.h3 a6 8.d3 b5 9.Lb3 Sa5 10.Sh2 c5 11.Sd5 Le6 12.f4 Sxd5 13.Lxd5 Lxd5 14.exd5 c4 15.b4 cxd3 16.cxd3 Sb7 17.Lb2 Te8 18.Df3 f6 19.Tac1 Lf8 20.Tc6 a5 21.a3 axb4 22.axb4 Ta2 23.Tc2 Da8 24.Tfc1 Da4 25.Tc7 Da7+ 26.Kh1 Txb2 27.Dh5 Df2 28.Df7+ Kh8 29.Tg1 Ta8 30.Txb7 Tba2 31.fxe5 Ta1 32.Sf3 Tgx1+ 33.Sgx1 dxe5 34.d6 h6 35.d7 Kh7 36.Sf3 ? [36.Kh2 Df4+ (36...Ta2?? 37.Dxa2 Dxa2 38.d8D) 37.Kh1=]