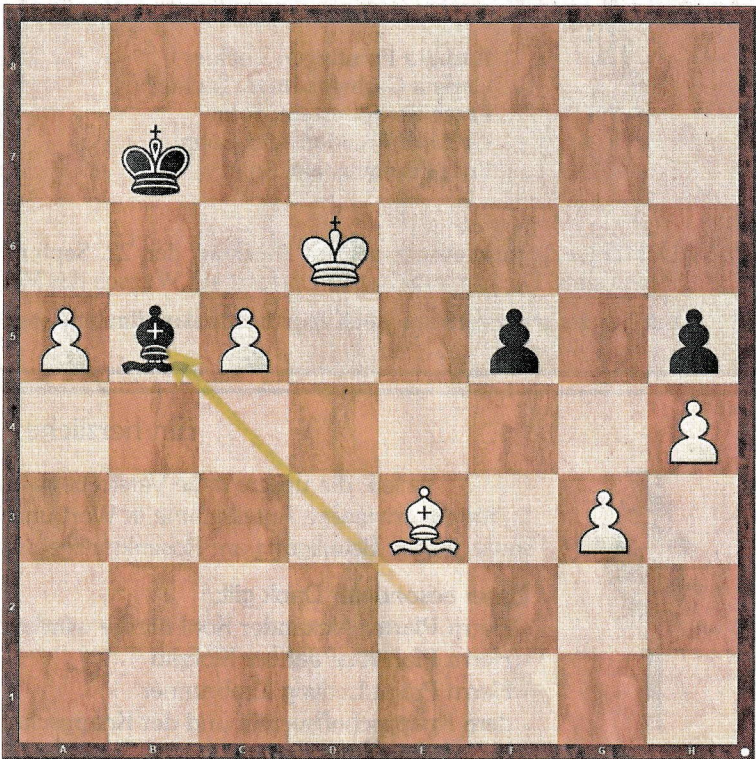


Wie denken Sie darüber?

Liebe Schachfreunde, an dieser Stelle zeigen wir Ihnen knifflige Aufgaben aus zeitnahen Brett-Duellen. Schärfen Sie die Sinne und versuchen Sie sich an der Lösung.

Heute

Die diesjährige bayerische Einzelmeisterschaft wurde im bewährten Gasthof Höhensteiger in Rosenheim – Westerdorf St. Peter ausgetragen. Überraschungssieger wurde der titellose Philipp Müller (ELO 2171) vom SK Rochade Augsburg mit 7,5 Punkten aus 9 Partien. Er schreibt einen ausgezeichneten Blog unter schachhorizont.de, in dem er auch seine Eindrücke von diesem Turnier schildert. Der Favorit IM Alexander Belezky (ELO 2382) vom FC Bayern München landete mit 6,5 Punkten auf Platz 2. Den dritten Platz belegte Ex-Bayernmeister FM Max Hess (ELO 2378) vom SC Garching. In der Diagrammstellung überspielte er FM Lars Goldbeck (ELO 2285) vom SC Bavaria Regensburg trotz ungleicher Läufer. Weiß am Zug.



Die Lösung

55.c6+! Ka6 [a] 55...Kb8 56.Lf4 Ka7 57.c7 Kb7 58.a6+ Lxa6 59.Kd7; 55...Lxc6 56.a6+ Kxa6 57.Kxc6] 56.c7 Kb7 57.a6+ Lxa6 58.Kd7 1-0

Spielzug

Verlauf: 1.e4 c5 2.Sc3 Sc6 3.Lb5 Sd4 4.Sf3 Sxb5 5.Sxb5 d6 6.d4 Sf6 7.0-0 a6 8.Sc3 cxd4 9.Dxd4 e5 10.Db4 h6 11.Le3 Le7 12.Tfd1 0-0 13.Lb6 De8 14.Lc7 d5 15.Da5 dxe4 16.Sxe5 e3 17.fxe3 b5 18.Db6 b4 19.Sd5 Sxd5 20.Txd5 Le6 21.Td2 Db5 22.Sg6 Lc5 23.Dxb5 axb5 24.Sxf8 Lxe3+ 25.Kf1 Lc4+ 26.Ke1 Lxd2+ 27.Kxd2 Txf8 28.La5 Te8 29.Te1 Txe1 30.Kxe1 f5 31.b3 Ld5 32.g3 Le4 33.Kd2 Kf7 34.Lxb4 Ke6 35.Lf8 Kd5 36.Lxg7 h5 37.Kc3 Kc5 38.Lf8+ Kc6 39.h4 Kb6 40.Lh6 Ka5 41.Lg5 Kb6 42.Lf6 Ka5 43.Ld8+ Ka6 44.a3 Kb7 45.a4 bxa4 46.bxa4 Lc6 47.Kb4 Kc8 48.Lg5 Kb7 49.a5 Le4 50.c4 Kc6 51.Le3 Kb7 52.Kc5 Lf3 53.Kd6 Le2 54.c5 Lb5