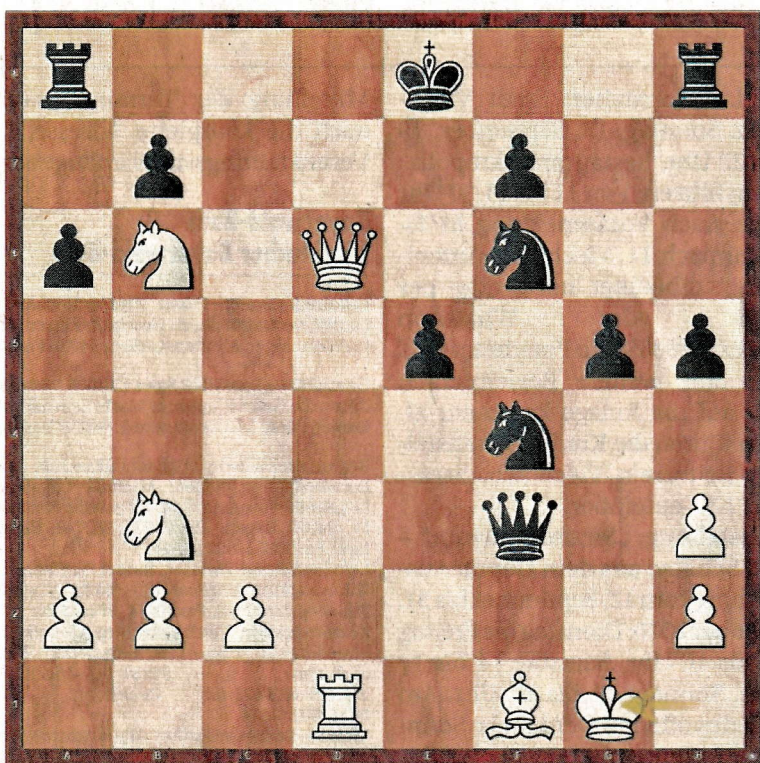


Wie denken Sie darüber?

Liebe Schachfreunde, an dieser Stelle zeigen wir Ihnen knifflige Aufgaben aus zeitnahen Brett-Duellen. Schärfen Sie die Sinne und versuchen Sie sich an der Lösung.

Heute

Die Taube auf dem Dach oder den Spatz in der Hand? FM Hayk Mirimanian (Frankreich, ELO 2251) stand beim Prager Sommer 2020 mit Schwarz vor dieser Entscheidung. Er kann Dauerschach geben und hat Remis oder er verwickelt weiter. Dazu muss er aber alle Brücken hinter sich abreißen. Der vorsichtige Charakter neigt dazu, alles vorauszuberechnen, was in dieser Position wohl unmöglich ist. Der Draufgänger überlegt nicht lange, weil er erkennt, dass sich ein Sumpf auftut, er spielt geradlinig weiter, setzt Zug auf Zug und fordert das Schicksal heraus. FM Mirimanian gehört zu den Vorsichtigen und gab das Dauerschach. Sein Gegner Jakob Vorisek (CZE, ELO 2206) war damit wohl zufrieden. Wie könnte man den Angriff auf Gedeih und Verderb fortsetzen?



Die Lösung

28... De3+ 29. Kh1 De4+ 30. Kg1 De3+ 1/2-1/2 durch Dauerschach. Gewinnen würde 28... Sg4! 29. hxxg4 De3+ 30. Kh1 hxxg4 a) 31. Dd7+ Kf8 32. Dxxg4 Dxb6-+; b) 31. Dc5 Df3+ 32. Kg1 Se2+ 33. Lxe2 Dxe2 34. Dd5 (34. Td2 De1+ 35. Kg2 g3 36. hxxg3 De4+ mit Matt in wenigen Zügen) 34... Dxxh2+ 35. Kf1 Th6-+

Verlauf: 1.e4 c5 2.Sf3 e6 3.d4 cxd4 4.Sxd4 a6 5.Ld3 Lc5 6.Sb3 La7 7.0-0 Sc6 8.Sc3 Sf6 9.De2 d6 10.Lg5 h6 11.Lh4 g5 12.Lg3 e5 13.Kh1 Se7 14.f3 h5 15.Tad1 Sg6 16.Lf2 Sf4 17.Dd2 Lxf2 18.Txf2 Le6 19.Lf1 Db6 20.Sa4 Da7 21.Dxd6 Dxf2 22.Sb6 Lh3! 23.gxxh3 Dxf3+ 24.Kg1 De3+ 25.Kh1 Dxe4+ 26.Kg1 De3+ 27.Kh1 Df3+ 28.Kg1