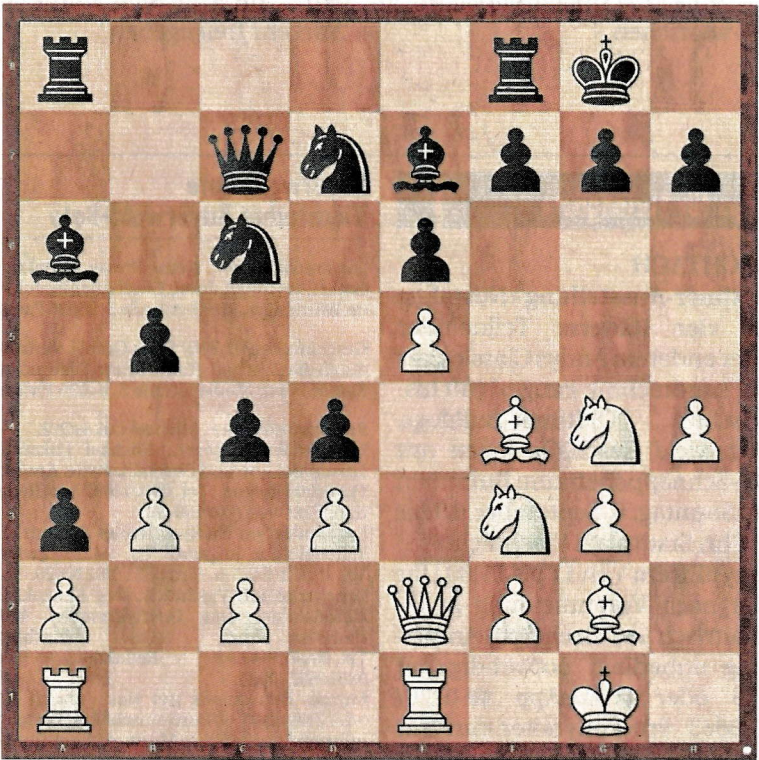


Wie denken Sie darüber?

Liebe Schachfreunde, an dieser Stelle zeigen wir Ihnen knifflige Aufgaben aus zeitnahen Brett-Duellen. Ob Profi- oder Amateur-Denksporler, schärfen Sie die Sinne und versuchen Sie sich an der Lösung.

Heute

Auf dem Prager Sommer wurde dieses Jahr ein königsindischer Angriff gespielt, der in die Lehrbücher eingehen kann. Leidtragender war das deutsche Talent Kevin Haack (ELO 2180, 13 Jahre alt). Er setzte mit c5-c4 auf Gegenangriff, statt mal einen Verteidigungszug einzubauen (Kh8). Der internationale Meister Matej Hrabusa aus der Slowakei (ELO 2350) berechnete weit voraus, ehe er die weißen Steine in einen unwiderstehlichen Angriff schickte. Vorsicht: das Studium dieser Partie kann zu einem Spielrausch führen. Sie fordern den Erstbesten auf der Straße zu einer Partie heraus!



Die Lösung

17.Sf6+ !! Kh8 [17...gxf6 18.exf6 Ld6 19.Lxd6 Dxd6 20.Dd2 Kh8
 (20...Sxf6 21.Dg5+ Kh8 22.Dxf6+ Kg8 23.Sg5 De7 24.Dh6 f6 25.Lxc6
 +-) 21.Dh6 Tg8 22.Sg5 Txs5 23.hxg5 Tg8 24.Le4 Sf8 25.Kg2] 18.Sg5
 gxf6 19.exf6 Ld6 20.Dh5 Sxf6 21.Dh6 Lxf4 22.Dxf6+ Kg8 23.gxf4 Lb7
 24.Le4 Tfe8 25.Lxh7+ Kf8 26.Txe6 1-0 Schwarz gibt auf : 26...Txe6
 27.Sxe6+ Ke8 28.Sxc7+

Verlauf: 1.Sf3 Sf6 2.g3 e6 3.Lg2 Le7 4.0-0-0 5.Te1 d5 6.d3 c5 7.Sbd2
 Sc6 8.e4 Dc7 9.e5 Sd7 10.De2 b5 11.Sf1 a5 12.h4 La6 13.Lf4 a4 14.Se3
 a3 15.b3 d4 16.Sg4 c4 ? [16...Kh8]