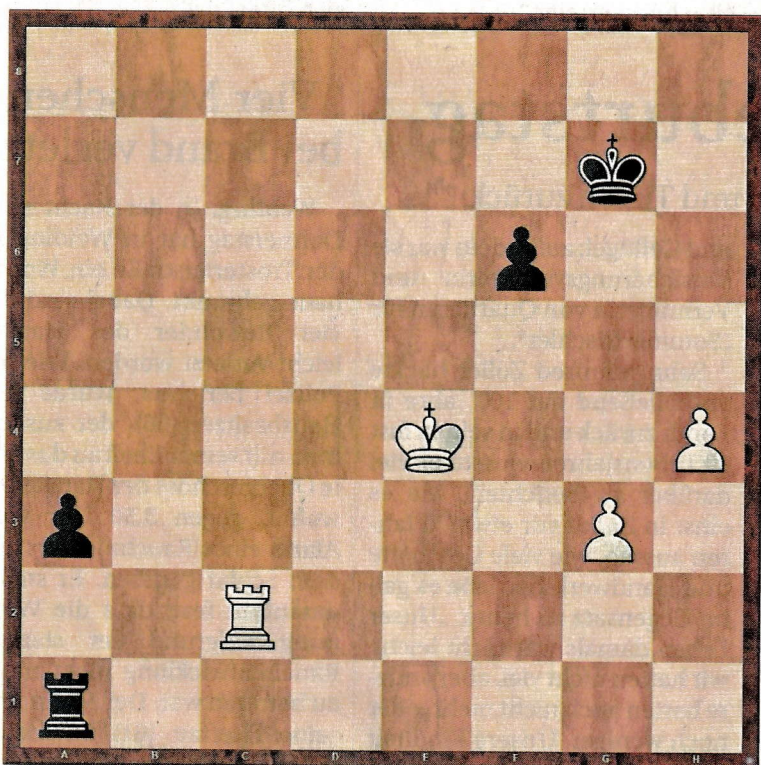


## Wie denken Sie darüber?

Liebe Schachfreunde, an dieser Stelle zeigen wir Ihnen knifflige Aufgaben aus zeitnahen Brett-Duellen. Ob Profi- oder Amateur-Denksportler, schärfen Sie die Sinne und versuchen Sie sich an der Lösung.

### Heute

„Turmendspiele sind alle Remis“ ist ein Bonmot des längst verstorbenen deutschen Großmeisters Dr. Siegbert Tarrasch (1862 - 1934). Doch Ausnahmen bestätigen die Regel. Im jüngst zu Ende gegangenen Open A in Budweis zeigt der aufstrebende 21-jährige tschechische FM Martin Hollan (ELO 2346) eine solche auf. Bei gleichem Material fällt der weit vorgerückte schwarze a-Bauer auf. Hollan verwertet ihn mustergültig. – Für den Verlierer, Landsmann FM Josef Lys (63, ELO 2059), haben wir ein Bonmot von Dr. Savielly Tartakower (1887 - 1956) parat: „Eine Partie hat normalerweise drei Abschnitte, die Eröffnung, in der du hoffst die bessere Stellung zu erreichen, das Mittelspiel, in dem du glaubst die bessere Stellung zu haben und das Endspiel, bei dem du weißt, dass du ein verlorenes Spiel hast.“



## Die Lösung

49...a2! [49...Te1+ 50.Kf4 Te7 51.Ta2 Ta7 52.Ke3 Kg6 53.g4 führt nicht zum Erfolg] 50.Te2 [um das Schach auf e1 abzudecken, 50.Tc7+ Kg6 51.Ta7 Te1+] 50...f5+! 51.Ke5 [51.Kxf5 Tf1+] 51...Kg6 52.Ke6 Kh5 53.Kf6 Kg4 54.Tb2 Kxg3 55.h5 f4 56.h6 Th1 57.Txa2 Txh6+ 0-1 Weiß gibt auf, der Bauer läuft ungehindert zur Dame.

**Spitzung**

**Verlauf:** 1.d4 Sf6 2.Sf3 e6 3.g3 b5 4.Lg2 Lb7 5.0-0 c5 6.c3 Le7 7.Db3 Db6 8.a4 bxa4 9.Dxa4 0-0 10.Sbd2 d5 11.dxc5 Lxc5 12.Sb3 Lc6 13.Da2 Ld6 14.Le3 Dc7 15.Sfd4 Sg4 16.Lc1 h5 17.Da5 De7 18.e4 dxe4 19.Dxh5 f5 20.Lg5 Sf6 21.Dh4 Ld5 22.Tfd1 Df7 23.Sa5 Lc5 24.c4 Lxd4 25.Txd4 Lc6 26.Td6 Le8 27.b4 Sbd7 28.Sc6 Sb6 29.Se5 Dc7 30.c5 Sbd5 31.Txe6 Sxb4 32.Lxf6 Txf6 33.Txf6 Dxe5 34.Tb1 Dxf6 35.Dxf6 gxf6 36.Txb4 a5 37.Tb3 a4 38.Ta3 Ta5 39.f3 Lc6 40.fxe4 fxe4 41.Kf2 Txc5 42.Ke3 Kf8 43.Lf1 Tc2 44.h4 Kg7 45.Kd4 Tf2 46.Tc3 Txf1 47.Txc6 a3 48.Tc2 Ta1 49.Kxe4