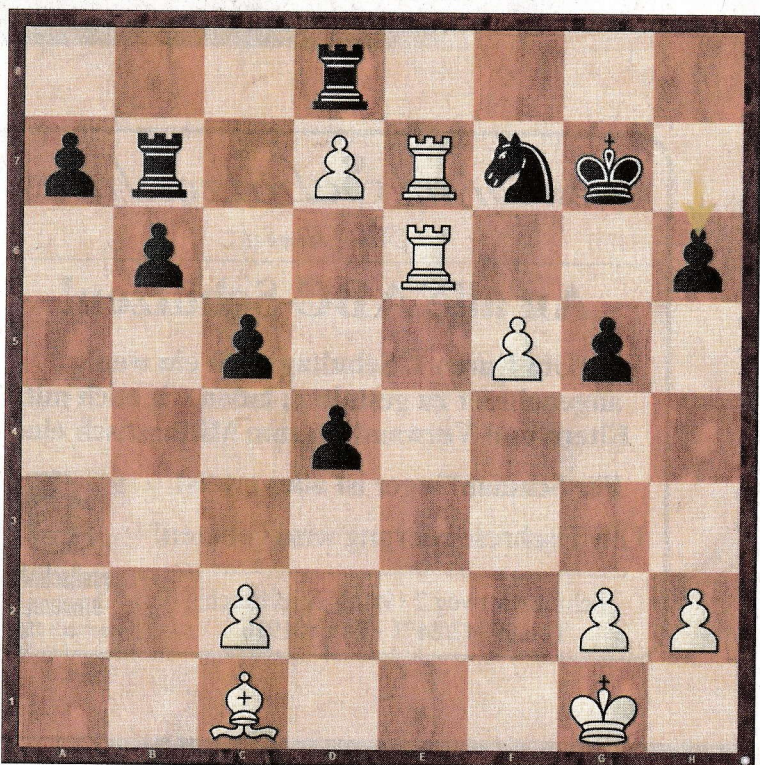


## Wie denken Sie darüber?

Liebe Schachfreunde, an dieser Stelle stellen wir Ihnen knifflige Aufgaben aus zeitnahen Brett-Duellen. Ob Profi- oder Amateur-Denksportler, schärfen Sie die Sinne und versuchen Sie sich an der Lösung.

### Heute

In Opens kommt es immer wieder zum Match eines Davids gegen einen Goliath, in diesem Fall bei den „FIDE Open Ceské Budejovice“ am 4. Juli. Da es im Schach kein Würfel- und kein Kartenglück gibt, sind Überraschungen eher selten. Unser David – der 13-jährige Vit Vilimek (ELO 1680) – packt als Steinschleuder das sizilianische Flügelgambit aus. Gegenüber sitzt ihm der 20-jährige Fide-Meister Vojtech Parizek (ELO 2207). Weiß hat durch das frühe Bauernopfer ein paar Schläge frei, der Schwarze wird sich abschütteln, Weiß wird das Feuer ausgehen und das Endspiel und die Partie geht an den Schwarzen – so ist der Plan. In der Diagrammstellung scheint es soweit zu sein: der weiße Bauer auf d7 ist todgeweiht, Weiß scheint am Ende seiner Kunst zu sein. Wirklich? Weiß am Zug gewinnt mit einem brutalen 4-Züger. – Vit Vilimek bekam in der Folge nur noch Goliaths zugelost und verlor vier Spiele in Serie ...



## Die Lösung

1-0 Da staunt der Fachmann ...  
 31.Tg6+Kf8 32.Te8+iTxe8 33.Tg8+!!Kxg8 34.dxe8D+Kg7 35.Dc6  
**Spielzug**

**Verlauf:** 1.e4 c5 2.b4 cxb4 3.a3 e5 4.Sf3 Sc6 5.Lb5 Ld6 6.0-0 Db6 7.Lxc6 dxc6 8.d4 exd4 9.Lb2 c5 10.Sbd2 Le6 11.axb4 Dxb4 12.La3 Dc3 13.e5 Le7 14.Se4 Dc4 15.Sfg5 Sh6 16.Sxe6 fxe6 17.Dh5+ Sf7 18.Sd6+ Lxd6 19.exd6 b6 20.d7+ Kf8 21.f4 g6 22.Dh4 Kg7 23.Tae1 Dd5 24.De7 Dd6 [24...Thd8 festigt den schwarzen Vorteil] 25.Txe6 Dxe7 26.Txe7 Thd8 27.f5 g5 28.Tfe1 Tab8 29.T1e6 Tb7 30.Lc1 h6 ? [30...Tbxd7 31.Lxg5 Txe7 32.Lxe7 Td7 Schwarz steht etwas besser]